

Liasjön

Fotomontage





Innehållsförteckning

1. Omfattning.....	3
1.1. Vindkraftverk.....	3
2. Metodbeskrivning, Fotomontage.....	3
2.1. Allmänt om fotomontage.....	3
2.1.1 Fotomontage.....	3
2.1.2 Beskrivning av fotomontage.....	3
2.1.3 Fotomontage med symboler.....	3
2.1.4 Beträktningsätt.....	4
3. Fotopunkter och fotomontage.....	4



1. Omfattning

Fotomontage för projektet Liasjön.

1.1. Vindkraftverk

10 vindkraftverk med rotordiameter 172 m och totalhöjd 270 m.

2. Metodbeskrivning, Fotomontage

2.1. Allmänt om fotomontage

2.1.1 Fotomontage

Fotomontagen visar hur Liasjön vindkraftpark kan komma att synas från olika platser i dess omgivning. Genom att placera in vindkraftverken enligt dess position i den gällande exempelutformningen i fotografier från utvalda platser, så kallade fotopunkter, kan man få en uppfattning om hur vindkraftparken kan komma att se ut därifrån.

2.1.2 Beskrivning av fotomontage

Fotografier tas från ett antal fotopunkter. Till panoramamontage tas flera foton genom att rotera kameran i det horisontella planet. En GPS används för att få fotopunktens position.

I en 3D-mjukvara bygger man upp en 3D-värld som motsvarar verkligheten. Vindkraftverken placeras ut i terrängen enligt sina positioner i den gällande exempelutformningen. Bilden i 3D-världen motsvarar exempelverkets dimensioner och visar även dess rätta position i höjddled.

I 3D-världen placerar man kameror som har samma position och brännvidd som den riktiga kameran hade när originalfotot togs.

Varje foto passas sedan in i 3D-kameran genom att kameran vrids så att kända referenspunkter passar in på fotot. Då hamnar även 3D-vindkraftverken på rätt plats.

I de fall det finns flera foton sätts de ihop till ett panorama.

2.1.3 Fotomontage med symboler

Till varje fotomontage hör en version där vindkraftverken syns som symboler. Detta för att visa var de finns även om de i verkligheten kommer att vara dolda av terräng eller vegetation.

I kartan för varje montage syns de synfält/vinklar som fotografierna i montaget visar. Den blå, större vinkeln motsvarar panoramat längst ner i bild. Den gröna, mindre vinkeln motsvarar huvudbilden som i de flesta montage är ett utsnitt från panoramat.



2.1.4 Beträktningsätt

För att få verklig upplevelse av fotomontaget är det viktigt att man betraktar dem på samma sätt som kameran gjorde när man tog bakgrundfotografierna.



På varje fotomontage står ifrån vilket avstånd montaget bör betraktas. Detta som en faktor av fotomontagens höjd eftersom betraktningsavståndet beror på montagens storlek på papper eller skärm.

Man kan till exempel:

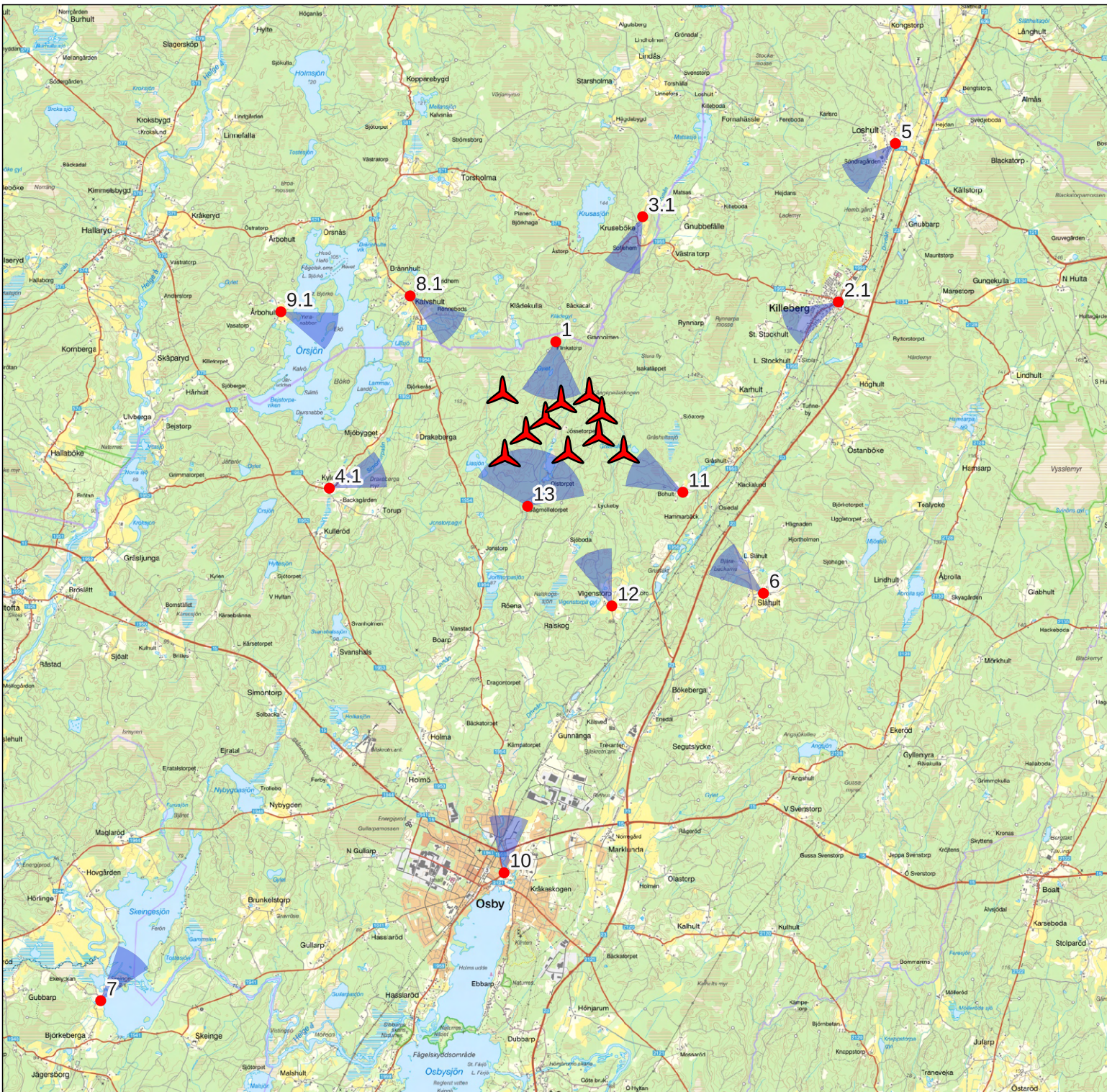
- Förstora montaget i datorn så det fyller skärmen i höjdlängd och betrakta ifrån värdet som står på montaget, multiplicerat med skärmens höjd.
- Skriva ut montaget och betrakta ifrån värdet som står på montaget, multiplicerat med själva fotomontagens höjd på pappret.



3. Fotopunkter och fotomontage

Koordinater i SWEREF99TM.

Fotopunkt	Namn	Öst	Norr	Avstånd till närmsta vindkraftverk
1	Flinkatorps bygdegård	439242	6258674	1,1 km
2,1	Killeberg	444436	6259407	4,8 km
3,1	Kruseböke	440838	6260974	3,4 km
4,1	Kylen	435078	6255982	3,3 km
5	Loshult kyrka	445486	6262320	7,2 km
6	Slähult	443059	6254049	3,7 km
7	Skeingesjön, Vieåleden parkering södra	430874	6246559	12,5 km
8,1	Kalvshult	436564	6259518	2,4 km
9,1	Örsjön	434187	6259227	4,3 km
10	Osby kyrka	438290	6248911	7,7 km
11	Bohult	441577	6255908	1,3 km
12	Vigenstorp	440271	6253817	2,9 km
13	Sågmölletorpet	438723	6255650	1,1 km


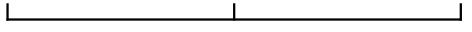


Fotopunkt Namn

- 1 Flinkatorps bygdegård
- 2.1 Killeberg
- 3.1 Kruseböke
- 4.1 Kylan
- 5 Loshult kyrka
- 6 Slåhult
- 7 Skeingesjön, Vieåleden parkering södra
- 8.1 Kalvshult
- 9.1 Örsjön
- 10 Osby kyrka
- 11 Bohult
- 12 Vigenstorp
- 13 Sägmölletorpet

Teckenförklaring

-  Liásjön v4.3
-  Fotopunkt

Karttitel		Liásjön Fotopunkter		
Kund		Datum		
Eurowind Energy		2023-12-14		
Projektnummer		Skapad av		
451		Martin		
Skala (A4)	Blad	Koordinatsystem		
1:100000	/	SWEREF99 TM		
0		3 000	6 000 m	
				

Vindpark Liasjön. Navhöjd 185 m. Rotordiameter 170 m

FOTOPUNKT 1, FLINKATORPS BYGDEGÅRD

Siktpunkt (SR99TM): Ost 439 242
Nord 6 258 674
Höjd

Kamerans höjd: 1,6 m ovan mark
Montagets riktning: 159°
Montagets synfält: 61° x 27°

Fotograferingsdatum 2022-12-16
Fotograferingstid 10:18

Betraktelseavstånd: Dubbla avståndet av montagets höjd



Symboler som visar vindkraftverkens placering. Avstånd till närmsta vindkraftverk är cirka 1.1 km

Vindpark Liasjön. Navhöjd 185 m. Rotordiameter 170 m

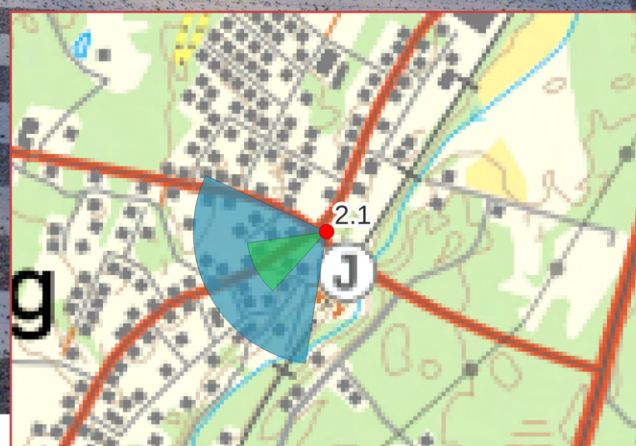
FOTOPUNKT 2.1, KILLEBERG

Siktpunkt (SR99TM): Ost 444 436
Nord 6 259 407
Höjd

Fotograferingsdatum 2023-02-03
Fotograferingstid 08:51

Kamerans höjd: 1,6 m ovan mark
Montagets riktning: 246°
Montagets synfält: 40° x 27°

Betraktelseavstånd: Dubbla avståndet av montagets höjd



Symboler som visar vindkraftverkens placering. Avstånd till närmsta vindkraftverk är cirka 4.8 km

Vindpark Liasjön. Navhöjd 185 m. Rotordiameter 170 m

FOTOPUNKT 3.1, KRUSEBÖKE

Siktpunkt (SR99TM): Ost 440 838
Nord 6 260 974
Höjd

Fotograferingsdatum 2023-02-03
Fotograferingstid 09:32

Kamerans höjd: 1,6 m ovan mark
Montagets riktning: 197°
Montagets synfält: 38° x 27°

Betraktelseavstånd: Dubbla avståndet av montagets höjd



Symboler som visar vindkraftverkens placering. Avstånd till närmsta vindkraftverk är cirka 3.4 km

Vindpark Liasjön. Navhöjd 185 m. Rotordiameter 170 m

FOTOPUNKT 4.1, KYLEN

Siktpunkt (SR99TM): Ost 435 078
Nord 6 255 982
Höjd

Fotograferingsdatum 2023-02-03
Fotograferingstid 08:49

Kamerans höjd: 1,6 m ovan mark
Montagets riktning: 74°
Montagets synfält: 38° x 27°

Betraktelseavstånd: Dubbla avståndet av montagets höjd



Symboler som visar vindkraftverkens placering. Avstånd till närmsta vindkraftverk är cirka 3.3 km

Vindpark Liasjön. Navhöjd 185 m. Rotordiameter 170 m

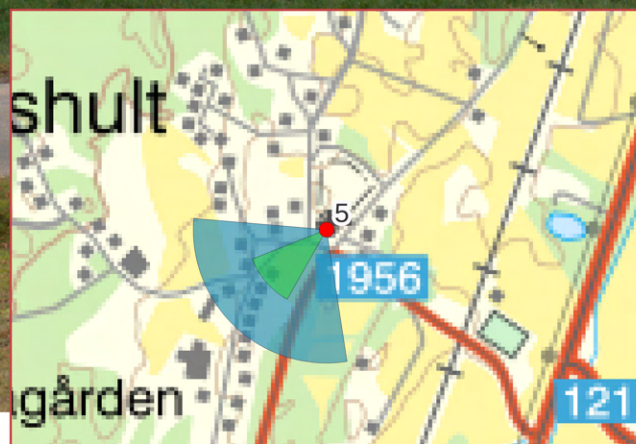
FOTOPUNKT 5, LOSHULT KYRKA

Siktpunkt (SR99TM): Ost 445 486
Nord 6 262 320
Höjd

Fotograferingsdatum 2022-12-16
Fotograferingstid 10:19

Kamerans höjd: 1,6 m ovan mark
Montagets riktning: 229°
Montagets synfält: 39° x 27°

Betraktelseavstånd: Dubbla avståndet av montagets höjd



Symboler som visar vindkraftverkens placering. Avstånd till närmsta vindkraftverk är cirka 7.2 km

Vindpark Liasjön. Navhöjd 185 m. Rotordiameter 170 m

FOTOPUNKT 6, SLÄHULT

Siktunkt (SR99TM): Ost 443 059
Nord 6 254 049
Höjd

Fotograferingsdatum 2022-12-16
Fotograferingstid 10:19

Kamerans höjd: 1,6 m ovan mark
Montagets riktning: 315°
Montagets synfält: 40° x 27°

Betraktelseavstånd: Dubbla avståndet av montagets höjd



Symboler som visar vindkraftverkens placering. Avstånd till närmsta vindkraftverk är cirka 3.7 km

Vindpark Liasjön. Navhöjd 185 m. Rotordiameter 170 m

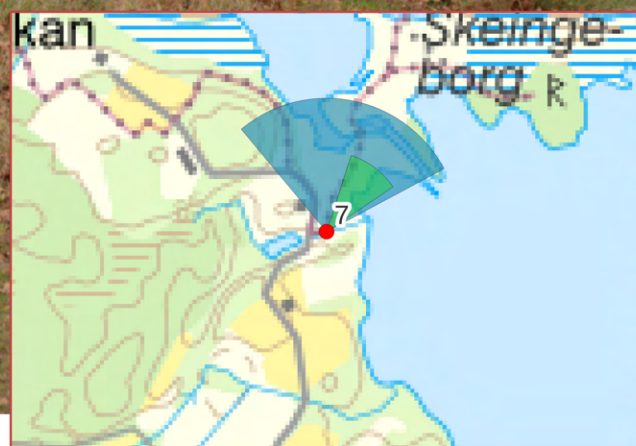
FOTOPUNKT 7, SKEINGESJÖN, VIEÅLEDEN PARKERING SÖDRA

Siktpunkt (SR99TM): Ost 430 874
Nord 6 246 559
Höjd

Fotograferingsdatum 2022-12-16
Fotograferingstid 10:20

Kamerans höjd: 1,6 m ovan mark
Montagets riktning: 39°
Montagets synfält: 38° x 27°

Betraktelseavstånd: Dubbla avståndet av montagets höjd



Symboler som visar vindkraftverkens placering. Avstånd till närmsta vindkraftverk är cirka 12.5 km

Vindpark Liasjön. Navhöjd 185 m. Rotordiameter 170 m

FOTOPUNKT 8.1, KALVSHULT

Siktunkt (SR99TM): Ost 436 564
Nord 6 259 518
Höjd

Fotograferingsdatum 2023-02-03
Fotograferingstid 08:51

Kamerans höjd: 1,6 m ovan mark
Montagets riktning: 124°
Montagets synfält: 40° x 27°

Betraktelseavstånd: Dubbla avståndet av montagets höjd



Symboler som visar vindkraftverkens placering. Avstånd till närmsta vindkraftverk är cirka 2.4 km

Vindpark Liasjön. Navhöjd 185 m. Rotordiameter 170 m

FOTOPUNKT 9.1, ÖRSJÖN

Siktpunkt (SR99TM): Ost 434 187
Nord 6 259 227
Höjd

Fotograferingsdatum 2023-02-03
Fotograferingstid 08:50

Kamerans höjd: 1,6 m ovan mark
Montagets riktning: 109°
Montagets synfält: 40° x 27°

Betraktelseavstånd: Dubbla avståndet av montagets höjd



Symboler som visar vindkraftverkens placering. Avstånd till närmsta vindkraftverk är cirka 4.3 km

Vindpark Liasjön. Navhöjd 185 m. Rotordiameter 170 m

FOTOPUNKT 10, OSBY KYRKA

Siktunkt (SR99TM): Ost 438 290
Nord 6 248 911
Höjd

Fotograferingsdatum 2022-12-16
Fotograferingstid 10:20

Kamerans höjd: 1,6 m ovan mark
Montagets riktning: 10°
Montagets synfält: 40° x 27°

Betraktelseavstånd: Dubbla avståndet av montagets höjd



Symboler som visar vindkraftverkens placering. Avstånd till närmsta vindkraftverk är cirka 7.7 km

Vindpark Liasjön. Navhöjd 185 m. Rotordiameter 170 m

FOTOPUNKT 11, BOHULT

Siktpunkt (SR99TM): Ost 441 577
Nord 6 255 908
Höjd

Fotograferingsdatum 2023-02-03
Fotograferingstid 08:52

Kamerans höjd: 1,6 m ovan mark
Montagets riktning: 308°
Montagets synfält: 44° x 27°

Betraktelseavstånd: Dubbla avståndet av montagets höjd



Symboler som visar vindkraftverkens placering. Avstånd till närmsta vindkraftverk är cirka 1.3 km

Vindpark Liasjön. Navhöjd 185 m. Rotordiameter 170 m

FOTOPUNKT 12, VIGENSTORP

Siktpunkt (SR99TM): Ost 440 271
Nord 6 253 817
Höjd

Fotograferingsdatum 2023-02-03
Fotograferingstid 08:53

Kamerans höjd: 1,6 m ovan mark
Montagets riktning: 352°
Montagets synfält: 40° x 27°

Betraktelseavstånd: Dubbla avståndet av montagets höjd



Symboler som visar vindkraftverkens placering. Avstånd till närmsta vindkraftverk är cirka 2.9 km

Vindpark Liasjön. Navhöjd 185 m. Rotordiameter 170 m

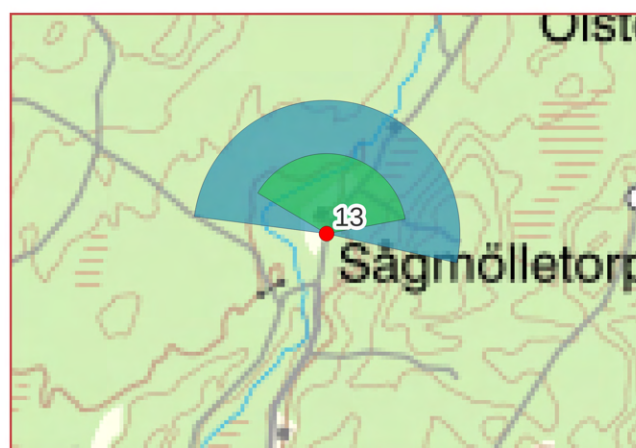
FOTOPUNKT 13, SÅGMÖLLETORPET

Siktunkt (SR99TM): Ost 438 723
Nord 6 255 650
Höjd

Kamerans höjd: 1,6 m ovan mark
Montagets riktning: 32°
Montagets synfält: 139° x 27°

Fotograferingsdatum 2023-02-03
Fotograferingstid 08:54

Betraktelseavstånd: Dubbla avståndet av montagets höjd



Symboler som visar vindkraftverkens placering. Avstånd till närmsta vindkraftverk är cirka 1.1 km