

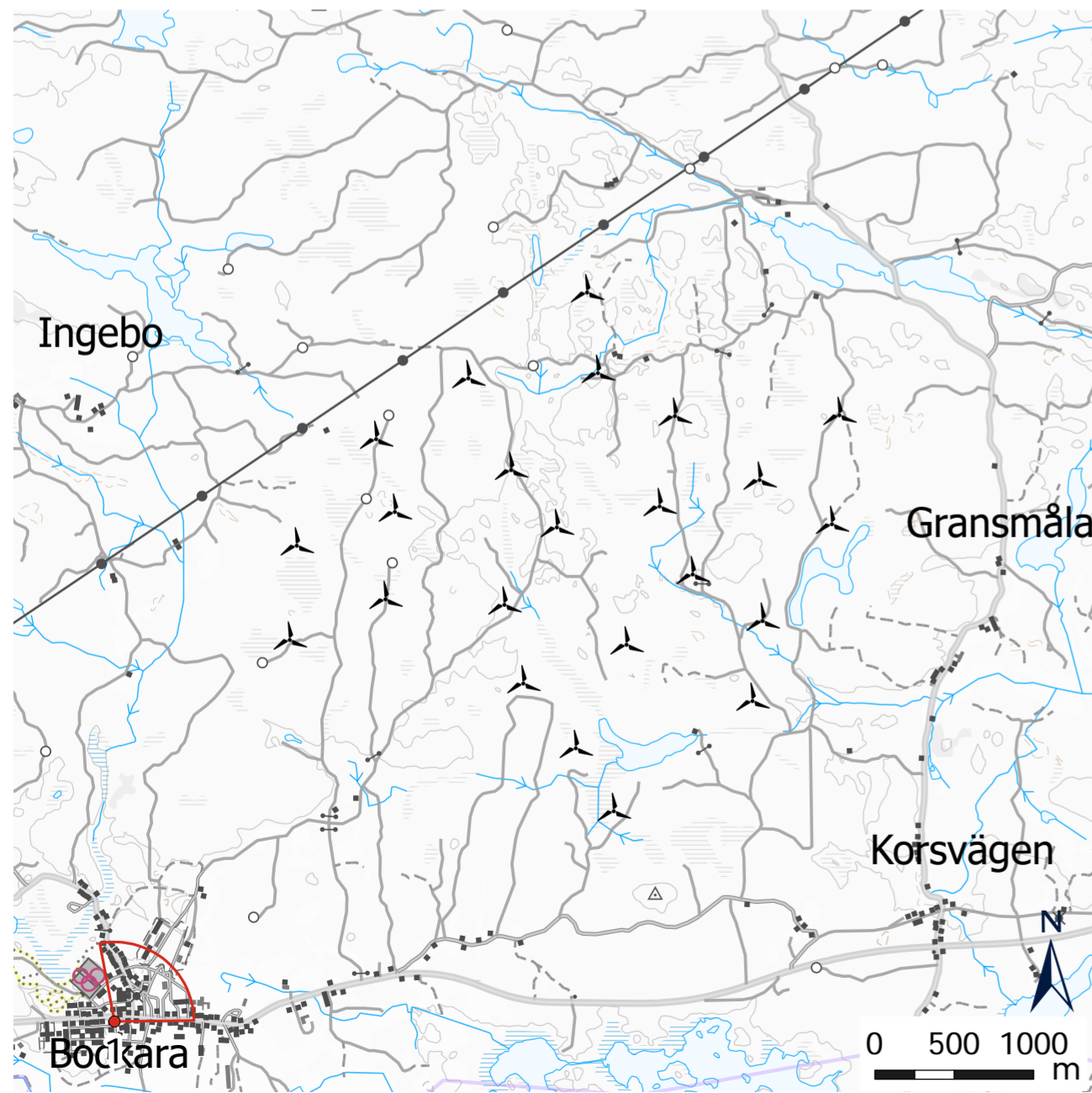
# Fotopunkt 1

Vindpark Karlsmåla. 23 vindkraftverk med rotordiameter 172 m och totalhöjd 280 m.

# Eurowind Energy™



Fotomontage



© Lantmäteriet



Wireframe

Fotopunkt Sweref 99 TM

Ost 564207 m

Nord 6346963 m

Fotoriktning

39°

Fotots synfält

100°

Tid för fotografering

2023-08-31 12:36

Avstånd till närmsta vindkraftverk

2,6 km

*Fotomontaget är en visualisering av ett möjligt utseende. Förändringar i landskapet, turbinernas placering eller väder påverkar betraktarens upplevelse.*

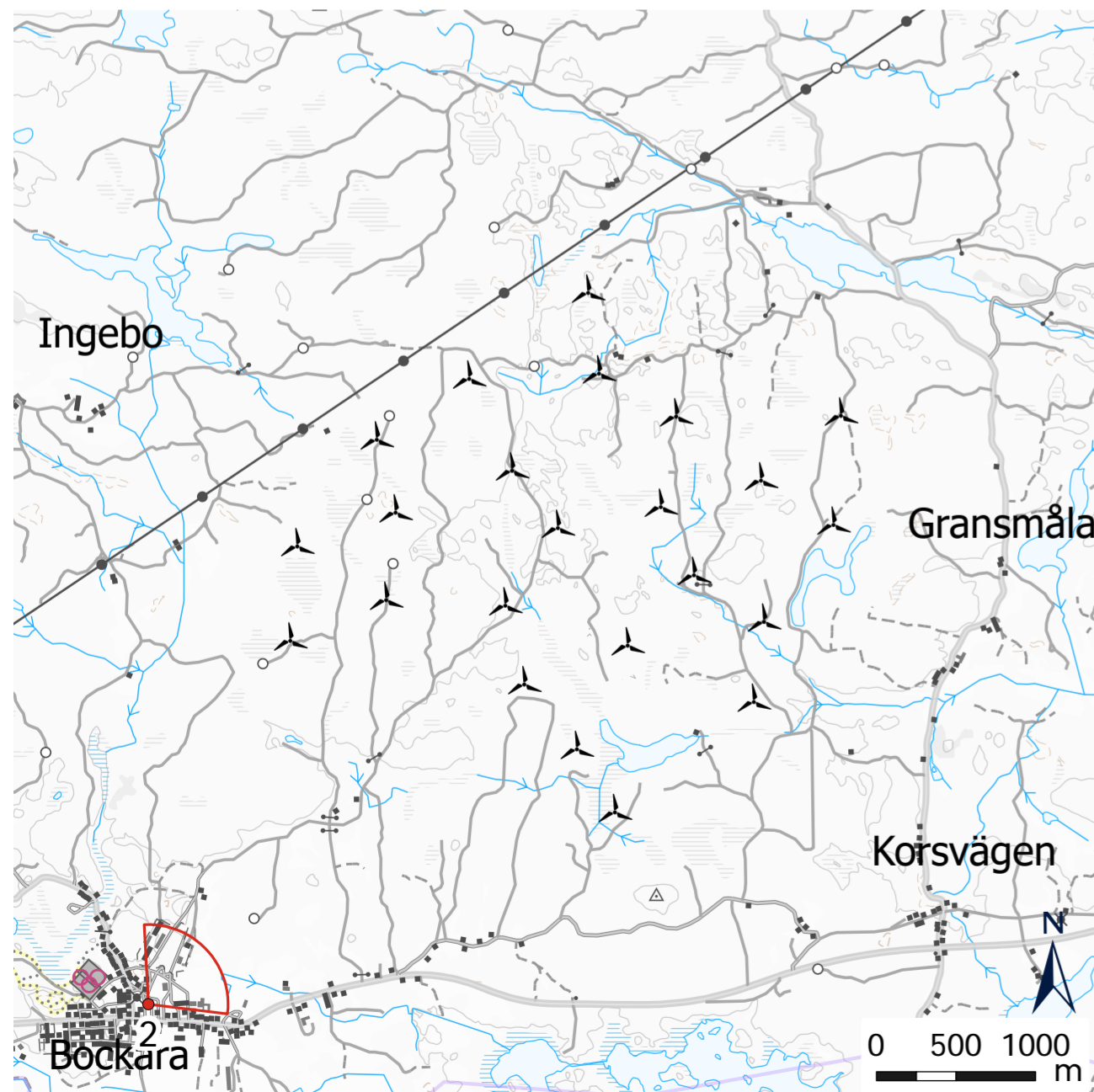
# Fotopunkt 2

Vindpark Karlsmåla. 23 vindkraftverk med rotordiameter 172 m och totalhöjd 280 m.

# Eurowind Energy™



Fotomontage



Wireframe

Fotopunkt Sweref 99 TM

Ost 564418 m

Nord 6347081 m

Fotoriktning

47°

Fotots synfält

100°

Tid för fotografering

2023-08-31 13:30

Avstånd till närmsta vindkraftverk

2,4 km

*Fotomontaget är en visualisering av ett möjligt utseende. Förändringar i landskapet, turbinernas placering eller väder påverkar betraktarens upplevelse.*

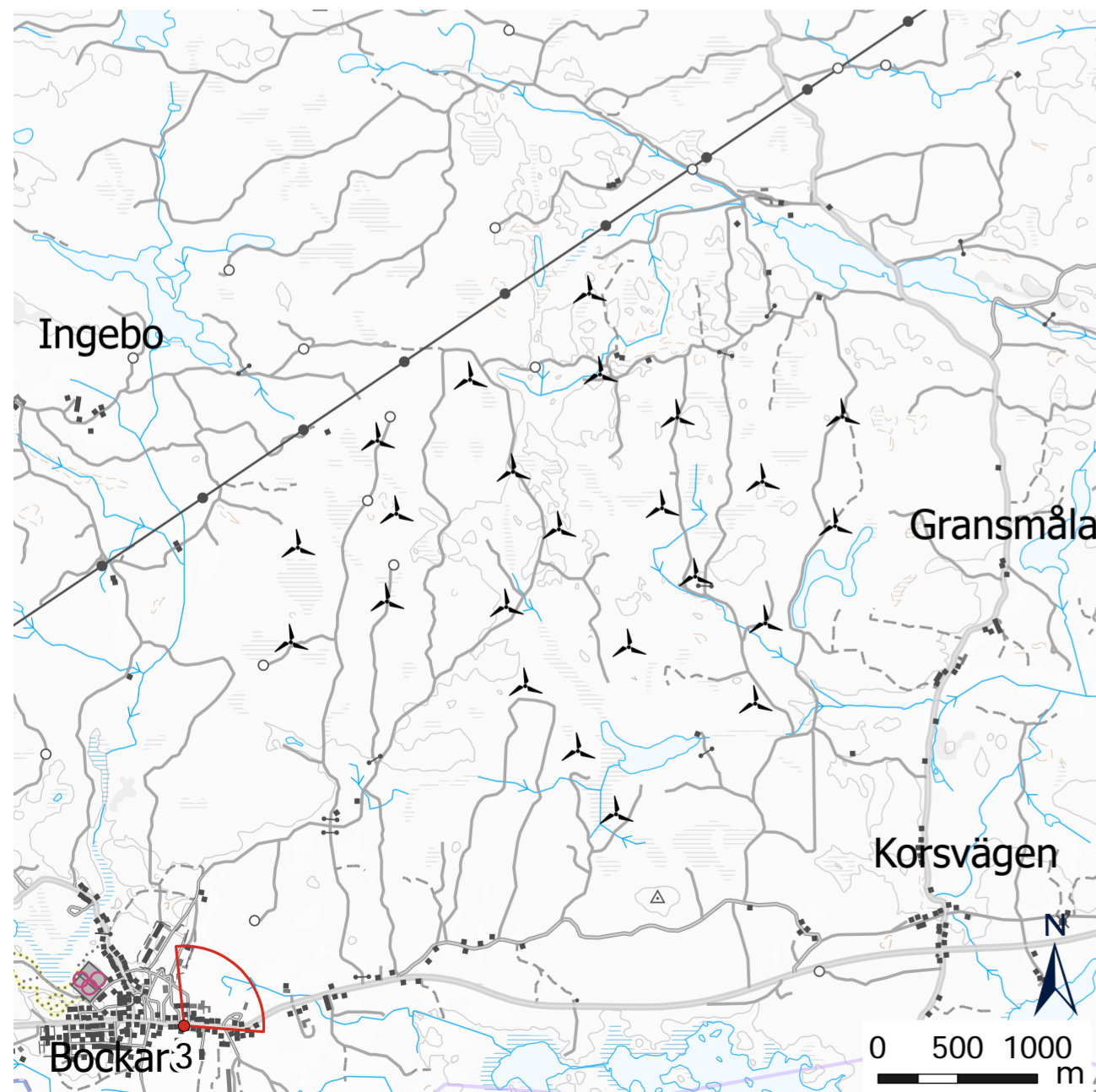
# Fotopunkt 3

Vindpark Karlsmåla. 23 vindkraftverk med rotordiameter 172 m och totalhöjd 280 m.

# Eurowind Energy™



Fotomontage



© Lantmäteriet



Wireframe

Fotopunkt Sweref 99 TM

Ost 564640 m

Nord 6346960 m

Fotoriktning

44°

Fotots synfält

100°

Tid för fotografering

2023-08-31 13:12

Avstånd till närmsta vindkraftverk

2,5 km

*Fotomontaget är en visualisering av ett möjligt utseende. Förändringar i landskapet, turbinernas placering eller väder påverkar betraktarens upplevelse.*

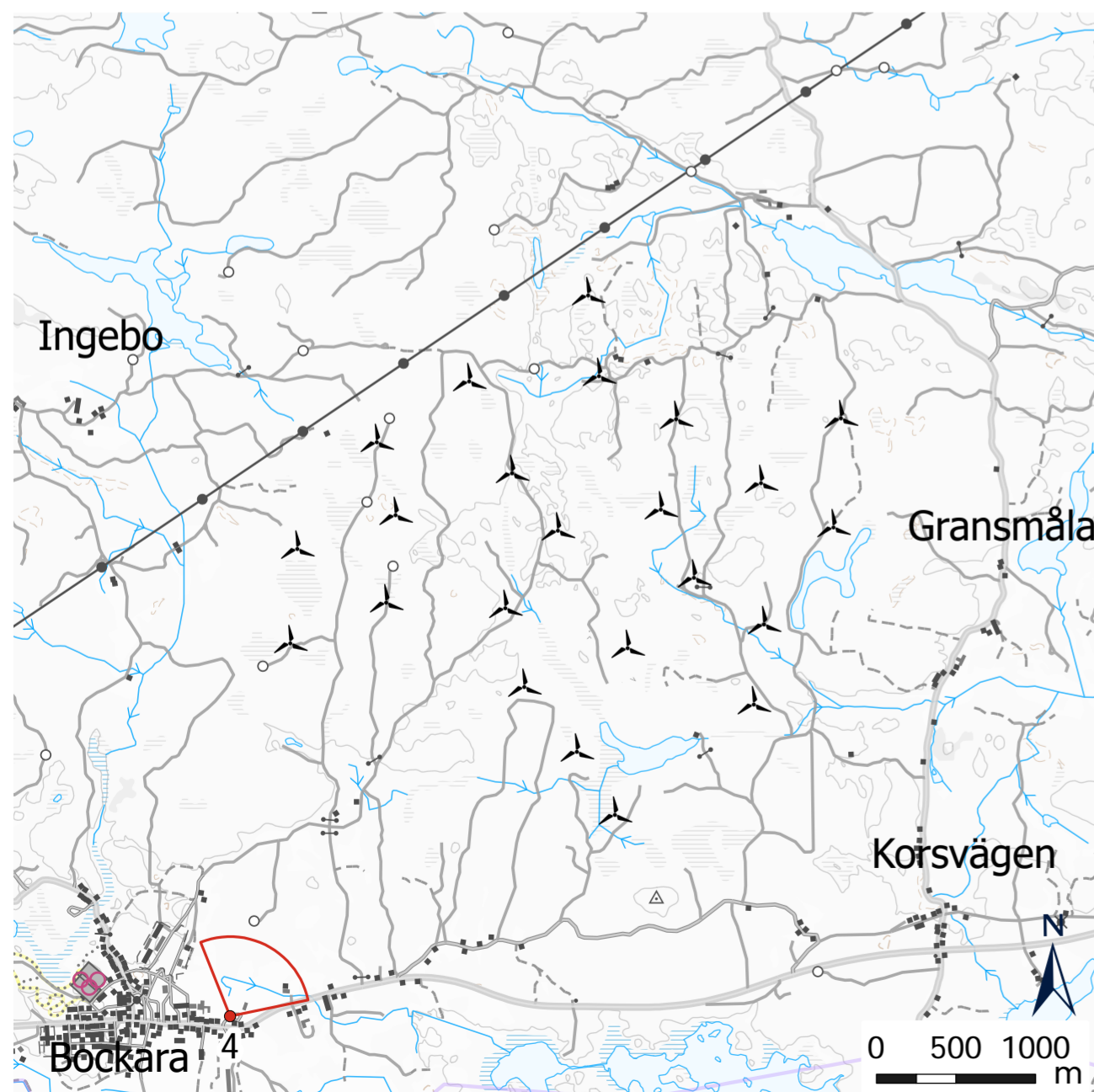
# Fotopunkt 4

Vindpark Karlsmåla. 23 vindkraftverk med rotordiameter 172 m och totalhöjd 280 m.

# Eurowind Energy™



Fotomontage



© Lantmäteriet



Wireframe

Fotopunkt Sweref 99 TM

Ost 564931 m

Nord 6347021 m

Fotoriktning

28°

Fotots synfält

100°

Tid för fotografering

2023-08-31 13:46

Avstånd till närmsta vindkraftverk

2,3 km

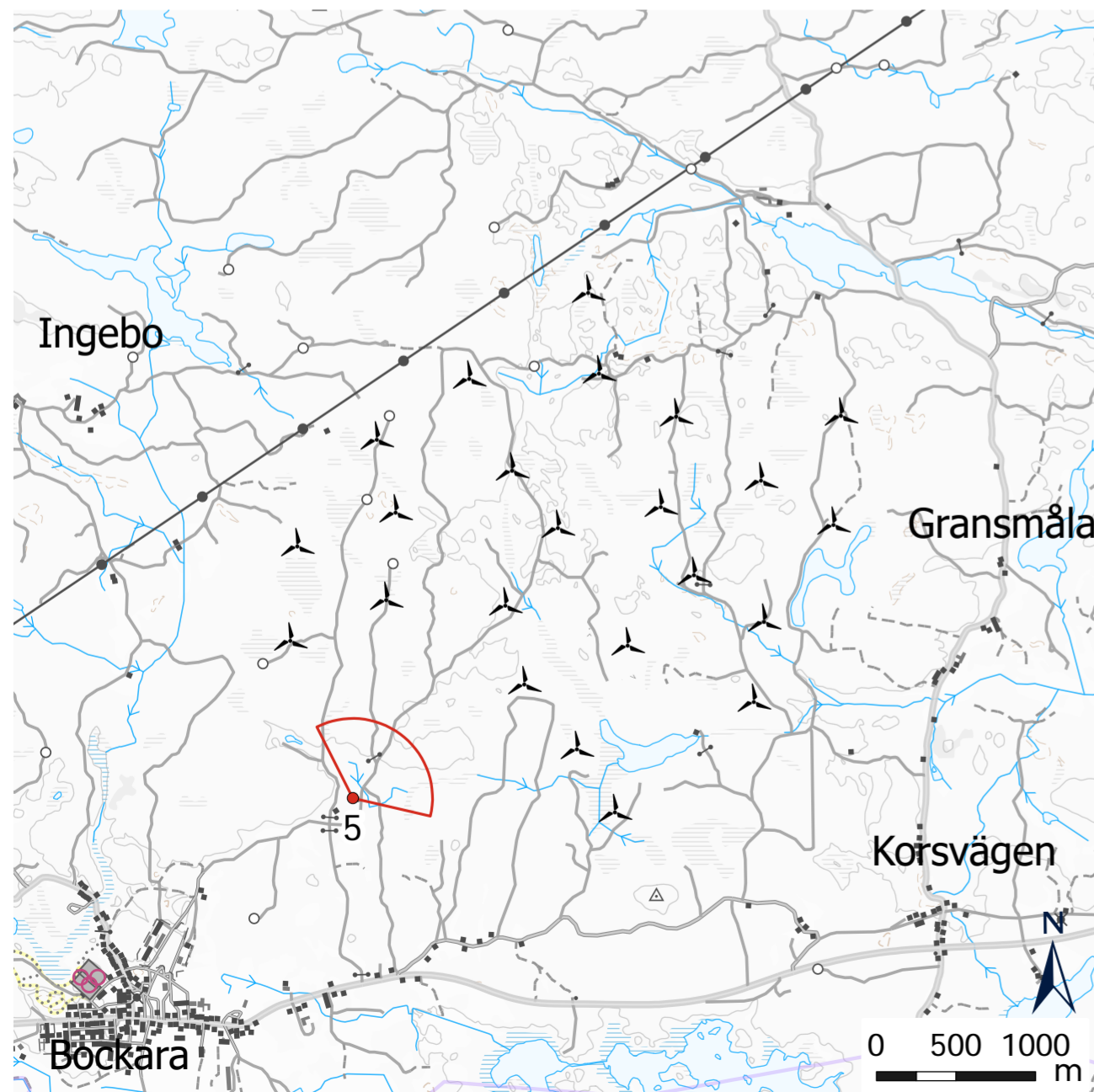
*Fotomontaget är en visualisering av ett möjligt utseende. Förändringar i landskapet, turbinernas placering eller väder påverkar betraktarens upplevelse.*

# Fotopunkt 5

Vindpark Karlsmåla. 23 vindkraftverk med rotordiameter 172 m och totalhöjd 280 m.



Fotomontage



© Lantmäteriet



Wireframe

Fotopunkt Sweref 99 TM

Ost 565702 m  
Nord 6348375 m

Fotoriktning

38°

Fotots synfält

130°

Tid för fotografering

2023-08-31 17:47

Avstånd till närmsta vindkraftverk 1 km

*Fotomontaget är en visualisering av ett möjligt utseende. Förändringar i landskapet, turbinernas placering eller väder påverkar betraktarens upplevelse.*

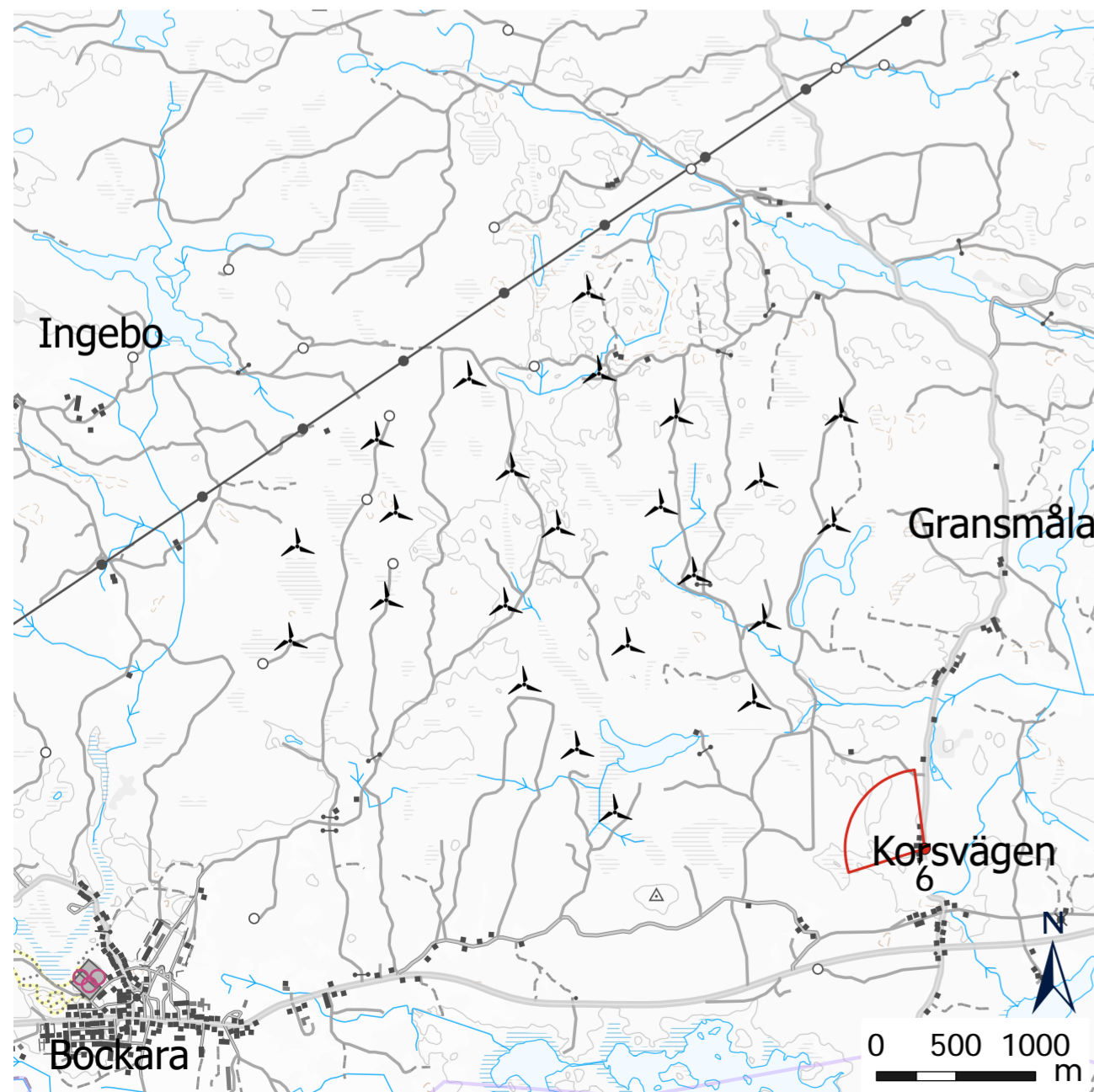
# Fotopunkt 6

Vindpark Karlsmåla. 23 vindkraftverk med rotordiameter 172 m och totalhöjd 280 m.

# Eurowind Energy™



Fotomontage



© Lantmäteriet



Wireframe

Fotopunkt Sweref 99 TM

Ost 569292 m  
Nord 6348057 m

Fotoriktning

303°

Fotots synfält

100

Tid för fotografering

2023-09-01 09:59

Avstånd till närmsta vindkraftverk 1,4 km

*Fotomontaget är en visualisering av ett möjligt utseende. Förändringar i landskapet, turbinernas placering eller väder påverkar betraktarens upplevelse.*

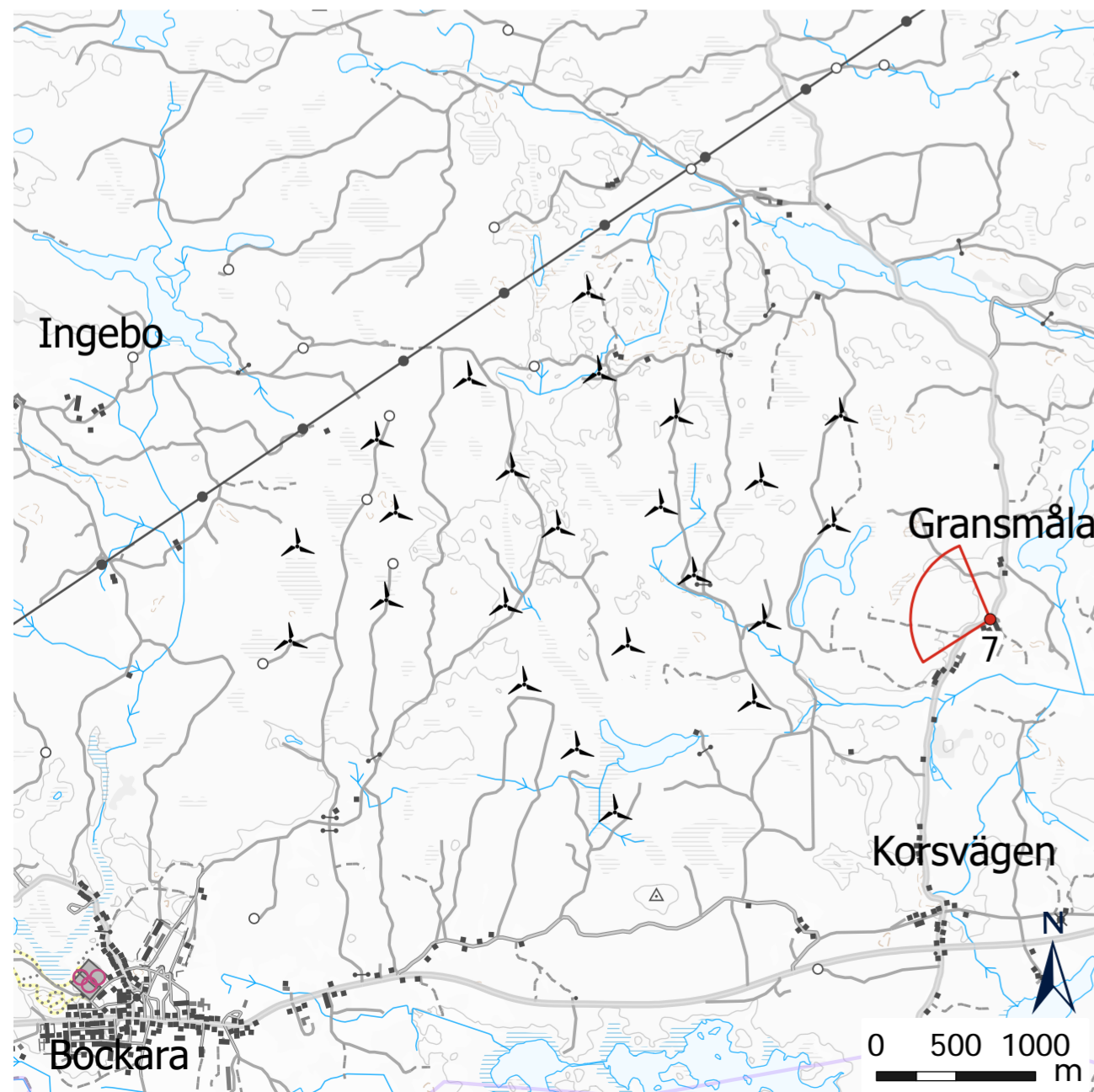
# Fotopunkt 7

Vindpark Karlsmåla. 23 vindkraftverk med rotordiameter 172 m och totalhöjd 280 m.

# Eurowind Energy™



Fotomontage



© Lantmäteriet



Wireframe

Fotopunkt Sweref 99 TM

Ost 569703 m

Nord 6349498 m

Fotoriktning

287°

Fotots synfält

100

Tid för fotografering

2023-09-01 09:39

Avstånd till närmsta vindkraftverk 1,1 km

*Fotomontaget är en visualisering av ett möjligt utseende. Förändringar i landskapet, turbinernas placering eller väder påverkar betraktarens upplevelse.*

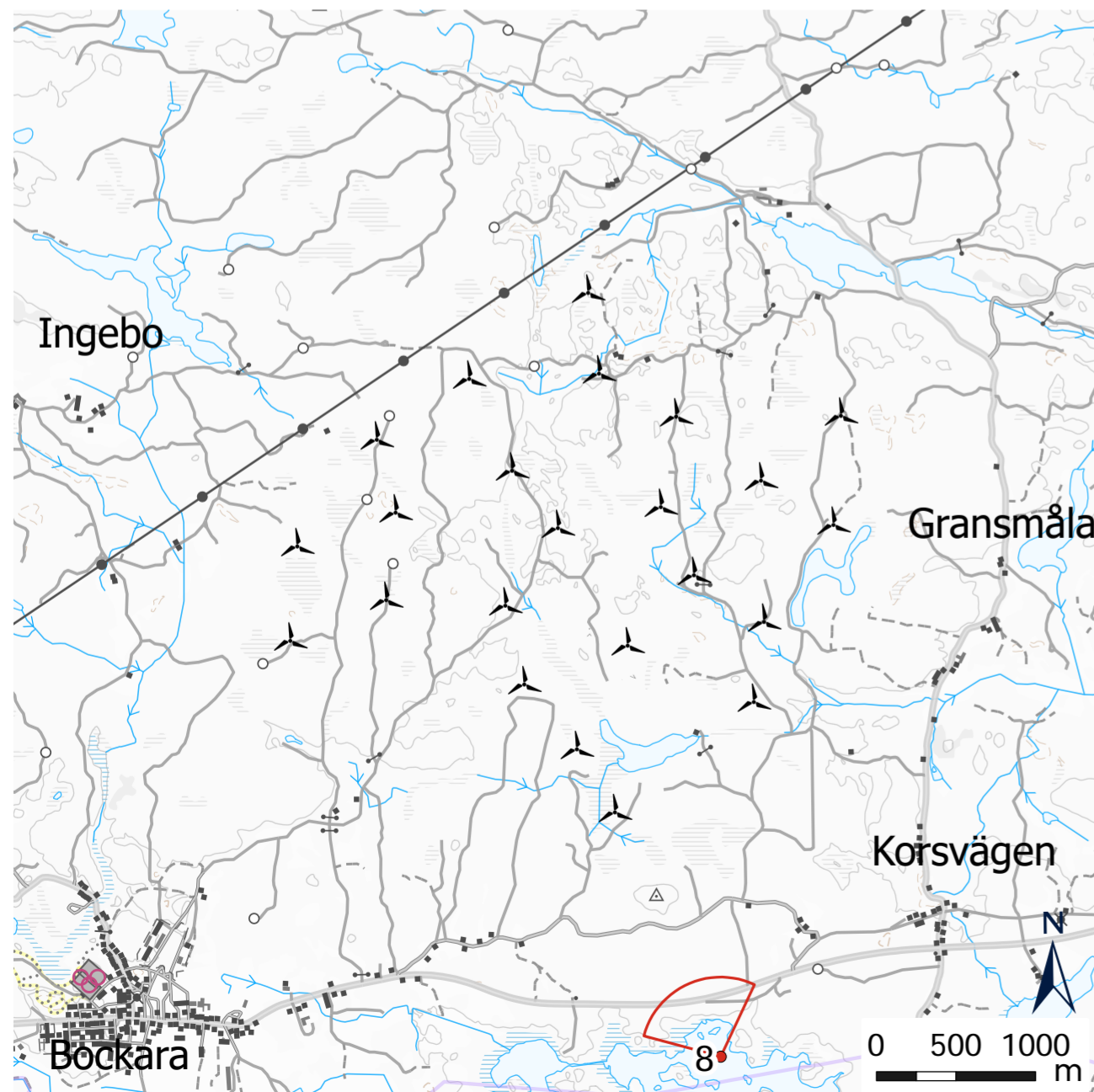
# Fotopunkt 8

Vindpark Karlsmåla. 23 vindkraftverk med rotordiameter 172 m och totalhöjd 280 m.

# Eurowind Energy™



Fotomontage



Wireframe

Fotopunkt Sweref 99 TM

Ost 568011 m

Nord 63467510 m

Fotoriktning

335°

Fotots synfält

100°

Tid för fotografering

2023-09-01 10:49

Avstånd till närmsta vindkraftverk 1,6 km

*Fotomontaget är en visualisering av ett möjligt utseende. Förändringar i landskapet, turbinernas placering eller väder påverkar betraktarens upplevelse.*



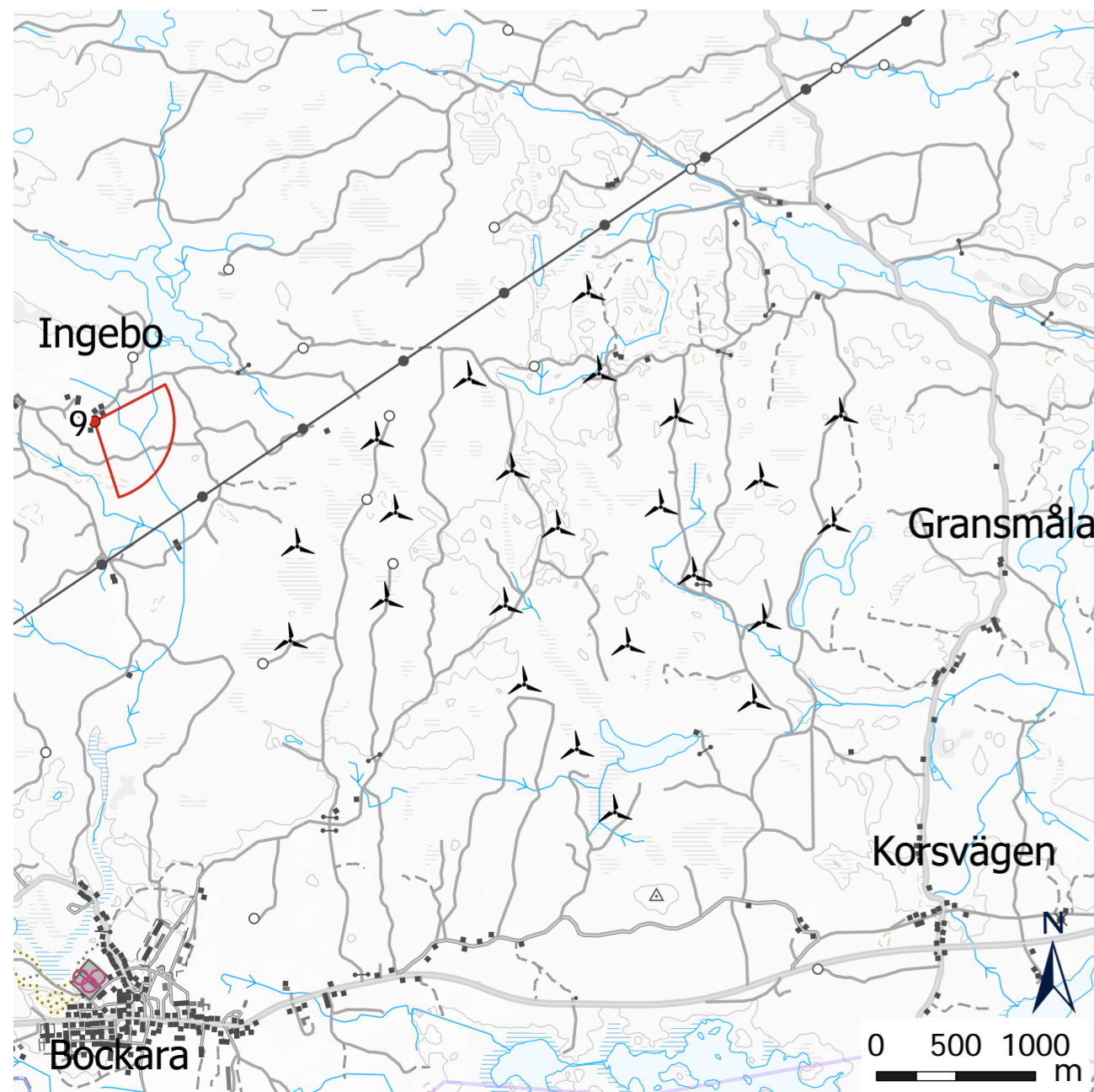
# Fotopunkt 9

Vindpark Karlsmåla. 23 vindkraftverk med rotordiameter 172 m och totalhöjd 280 m.

# Eurowind Energy™



Fotomontage



© Lantmäteriet



Wireframe

Fotopunkt Sweref 99 TM

Ost 564080 m

Nord 6350740 m

Fotoriktning

112°

Fotots synfält

100°

Tid för fotografering

2023-08-31 18:11

Avstånd till närmsta vindkraftverk 1,4 km

*Fotomontaget är en visualisering av ett möjligt utseende. Förändringar i landskapet, turbinernas placering eller väder påverkar betraktarens upplevelse.*

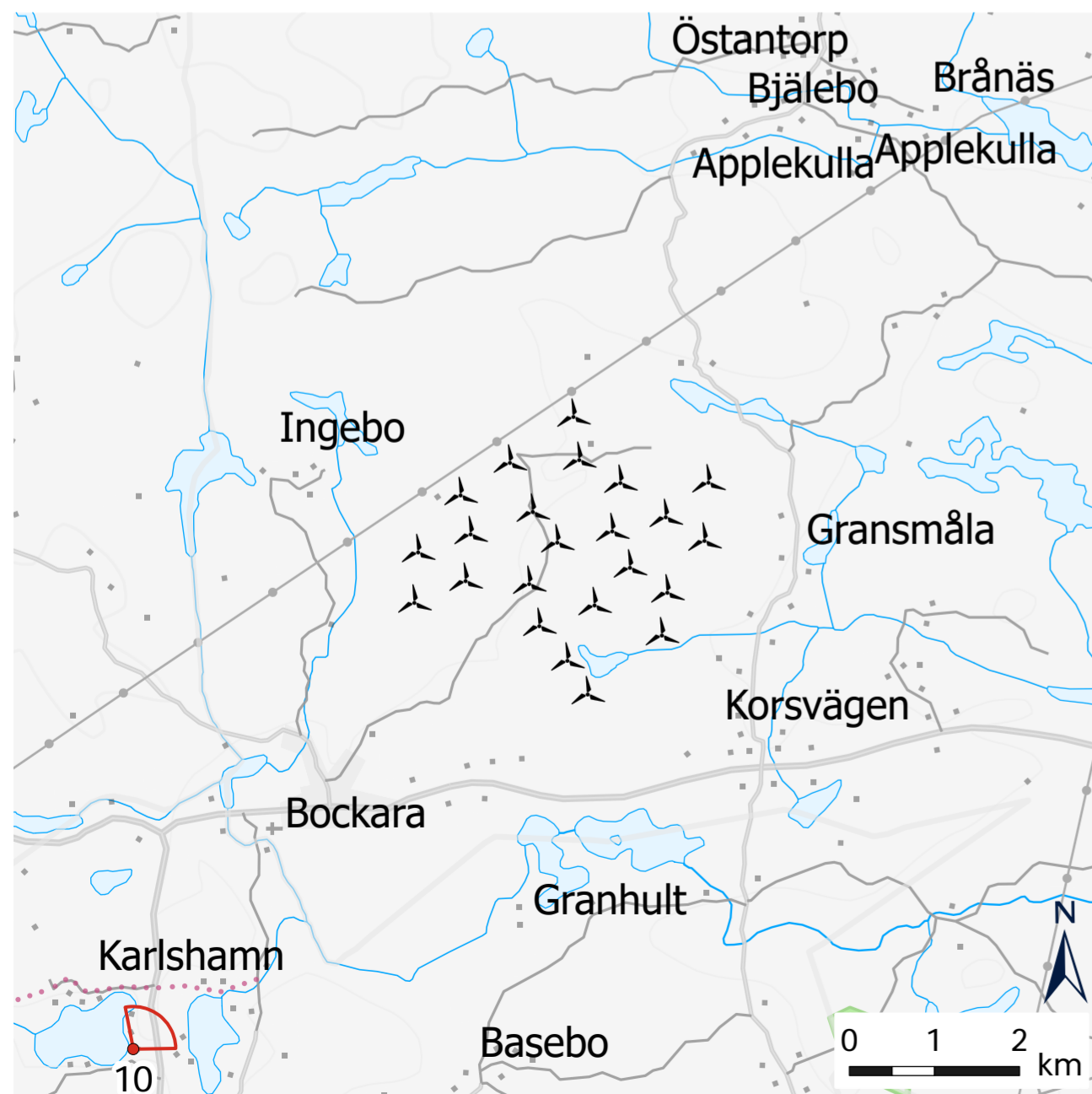
# Fotopunkt 10

Vindpark Karlsmåla. 23 vindkraftverk med rotordiameter 172 m och totalhöjd 280 m.

# Eurowind Energy™



Fotomontage



© Lantmäteriet



Wireframe

Fotopunkt Sweref 99 TM

Ost 562004 m

Nord 6344118 m

Fotoriktning

39°

Fotots synfält

100°

Tid för fotografering

2023-08-31 16:35

Avstånd till närmsta vindkraftverk

6,2 km

*Fotomontaget är en visualisering av ett möjligt utseende. Förändringar i landskapet, turbinernas placering eller väder påverkar betraktarens upplevelse.*

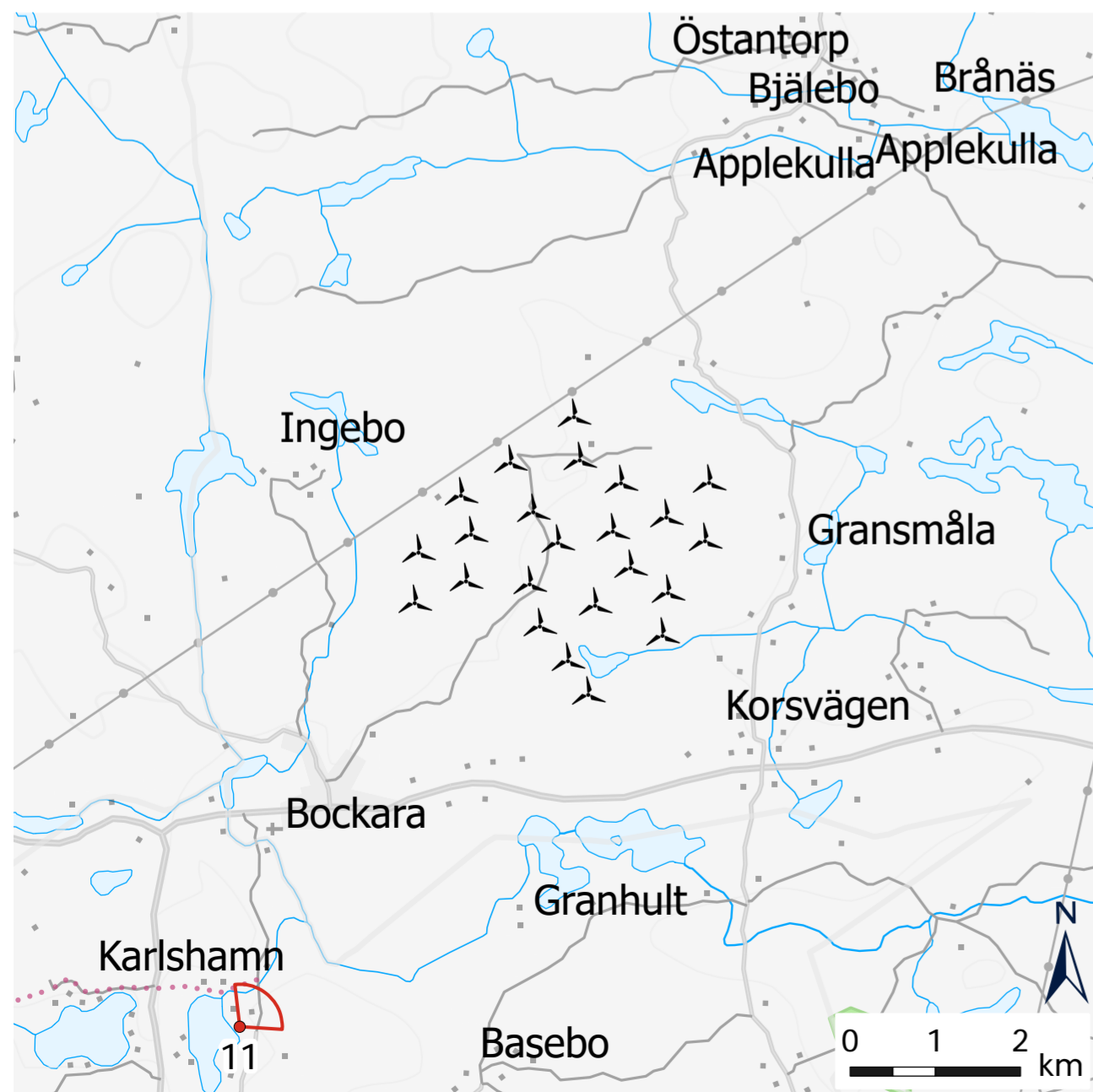
# Fotopunkt 11

Vindpark Karlsmåla. 23 vindkraftverk med rotordiameter 172 m och totalhöjd 280 m.

# Eurowind Energy™



Fotomontage



© Lantmäteriet



Wireframe

Fotopunkt Sweref 99 TM

Ost 563253 m

Nord 6344386 m

Fotoriktning

44°

Fotots synfält

100°

Tid för fotografering

2023-08-31 15:39

Avstånd till närmsta vindkraftverk

5,3 km

*Fotomontaget är en visualisering av ett möjligt utseende. Förändringar i landskapet, turbinernas placering eller väder påverkar betraktarens upplevelse.*

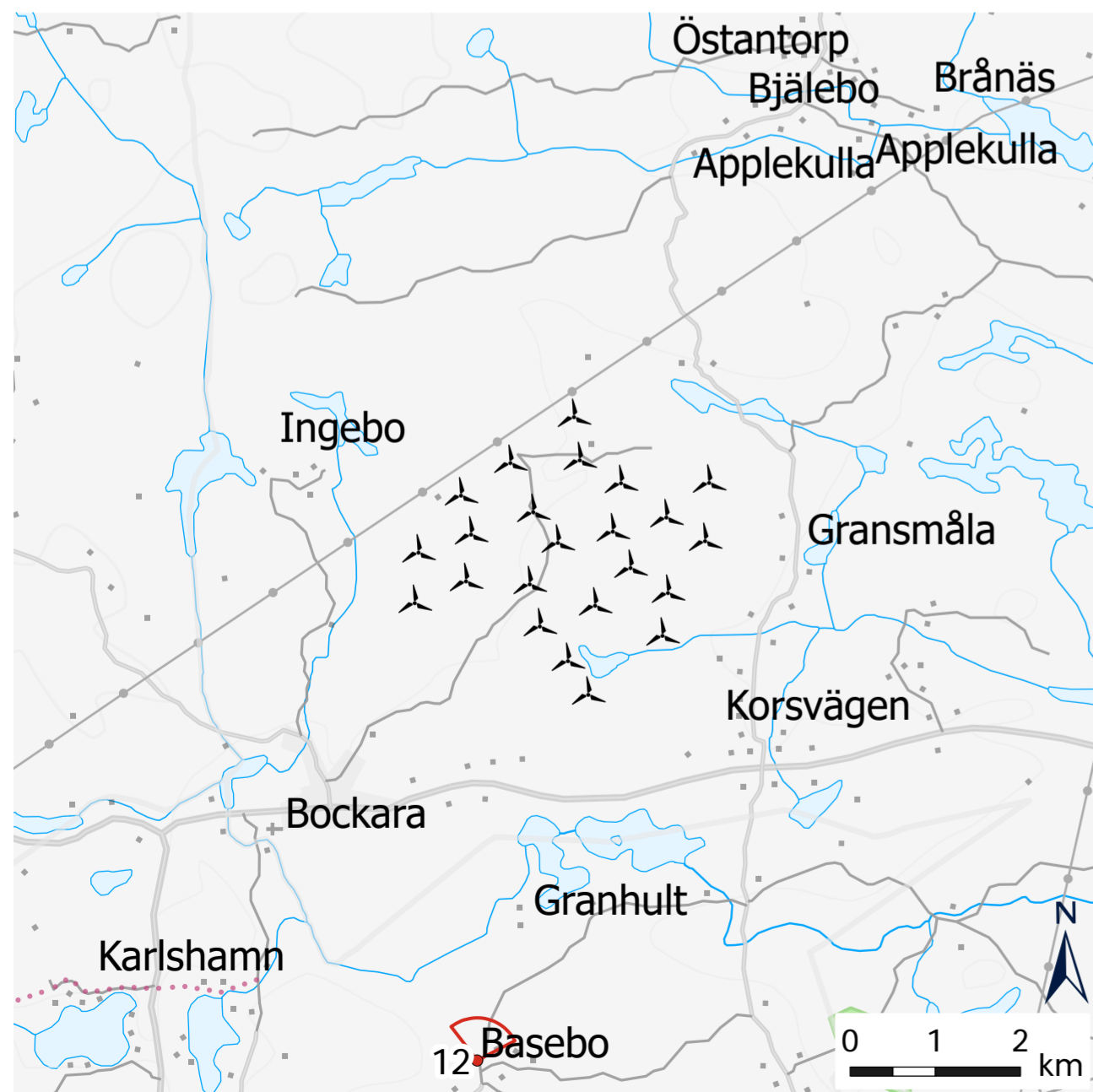
# Fotopunkt 12

Vindpark Karlsmåla. 23 vindkraftverk med rotordiameter 172 m och totalhöjd 280 m.

# Eurowind Energy™



Fotomontage



© Lantmäteriet



Wireframe

Fotopunkt Sweref 99 TM

Ost 566042 m

Nord 6343990 m

Fotoriktning

12°

Fotots synfält

100°

Tid för fotografering

2023-08-31 14:56

Avstånd till närmsta vindkraftverk

4,4 km

*Fotomontaget är en visualisering av ett möjligt utseende. Förändringar i landskapet, turbinernas placering eller väder påverkar betraktarens upplevelse.*

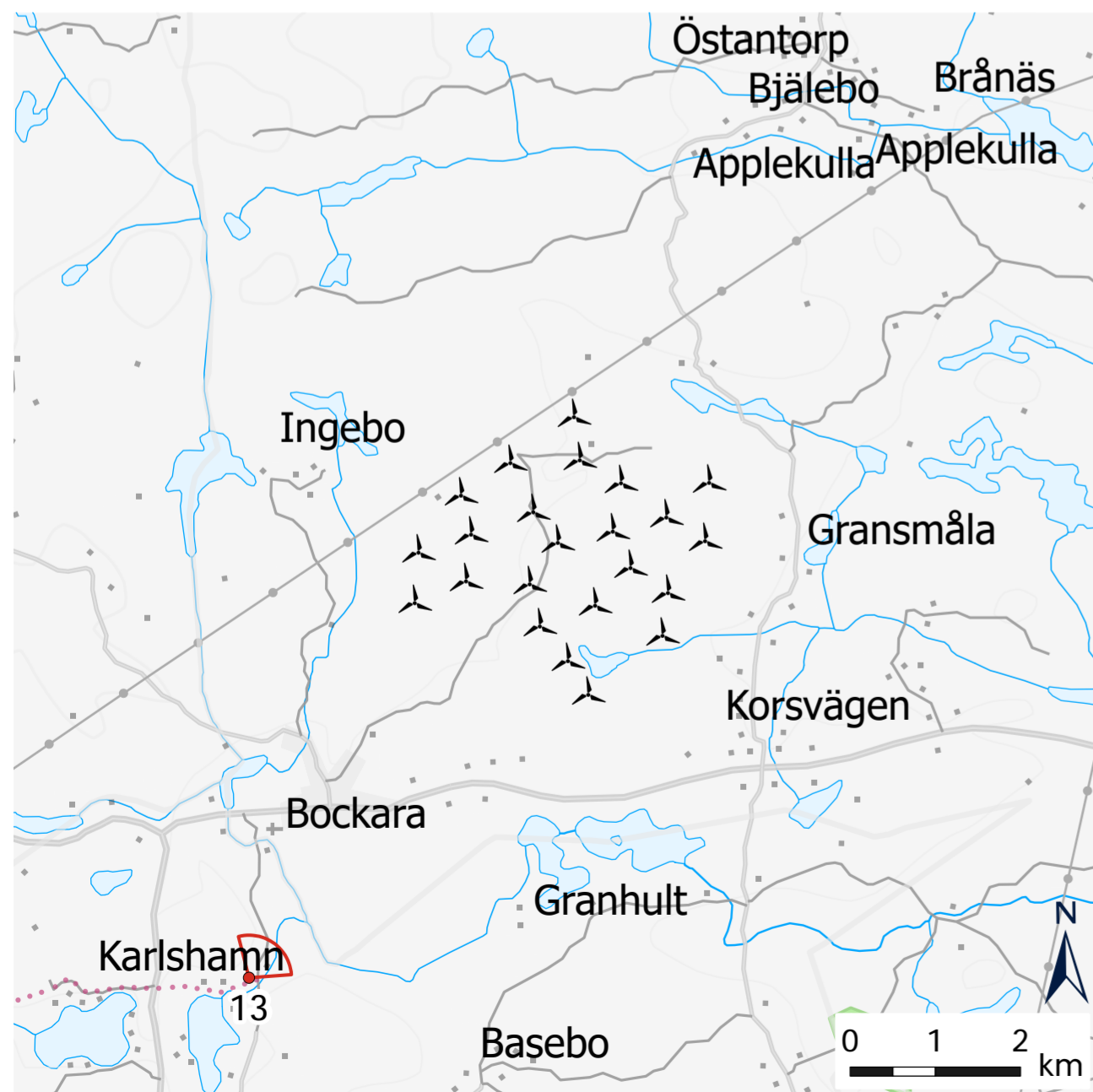
# Fotopunkt 13

Vindpark Karlsmåla. 23 vindkraftverk med rotordiameter 172 m och totalhöjd 280 m.

# Eurowind Energy™



Fotomontage



© Lantmäteriet



Wireframe

Fotopunkt Sweref 99 TM

Ost 563362 m

Nord 6344962 m

Fotoriktning

36°

Fotots synfält

100°

Tid för fotografering

2023-08-31 16:05

Avstånd till närmsta vindkraftverk

4,8 km

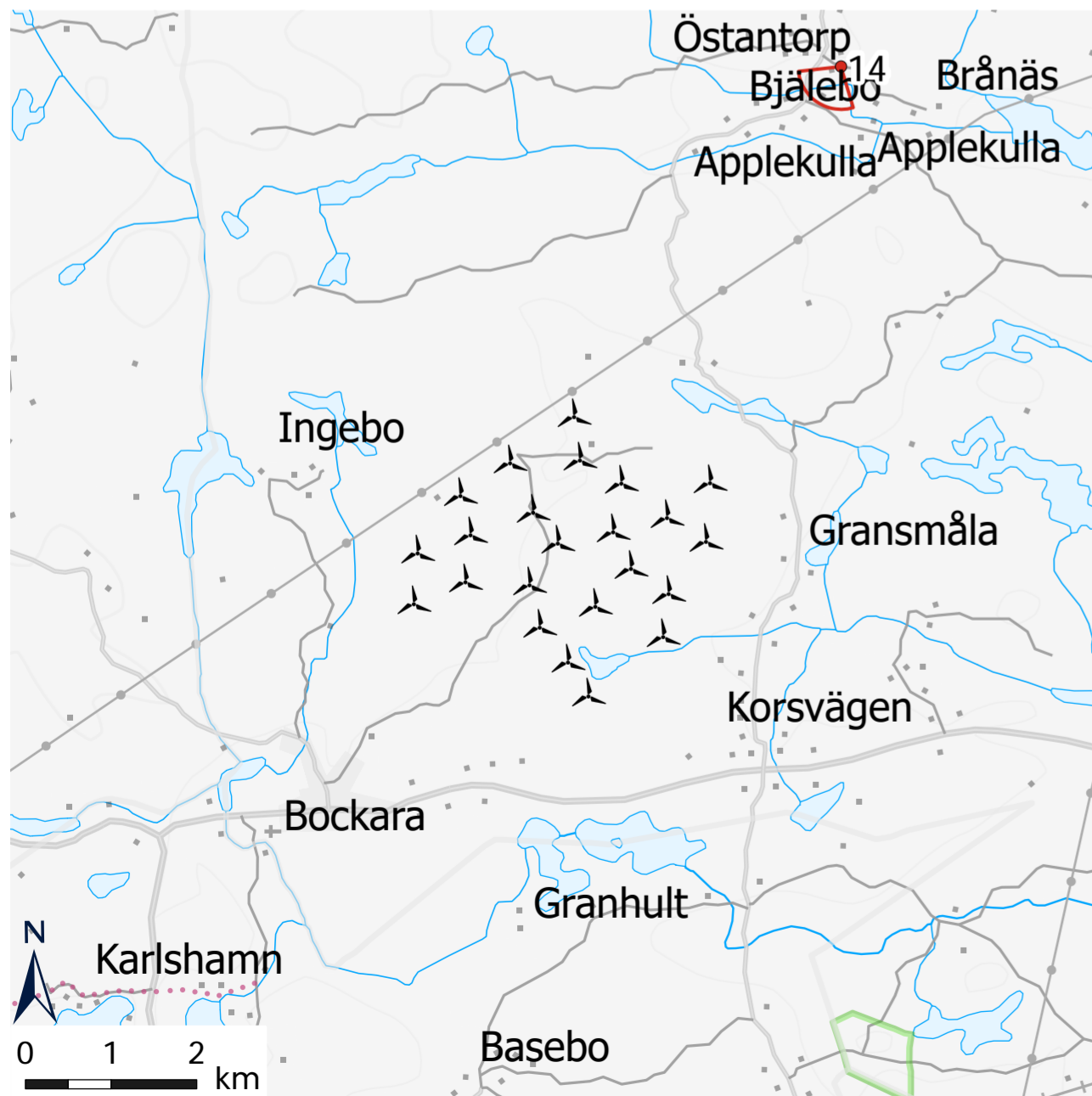
*Fotomontaget är en visualisering av ett möjligt utseende. Förändringar i landskapet, turbinernas placering eller väder påverkar betraktarens upplevelse.*

# Fotopunkt 14

Vindpark Karlsmåla. 23 vindkraftverk med rotordiameter 172 m och totalhöjd 280 m.



Fotomontage



© Lantmäteriet



Wireframe

Fotopunkt Sweref 99 TM

Ost 570295 m

Nord 6355641 m

Fotoriktning

213°

Fotots synfält

100°

Tid för fotografering

2023-09-01 08:30

Avstånd till närmsta vindkraftverk

5,1 km

*Fotomontaget är en visualisering av ett möjligt utseende. Förändringar i landskapet, turbinernas placering eller väder påverkar betraktarens upplevelse.*

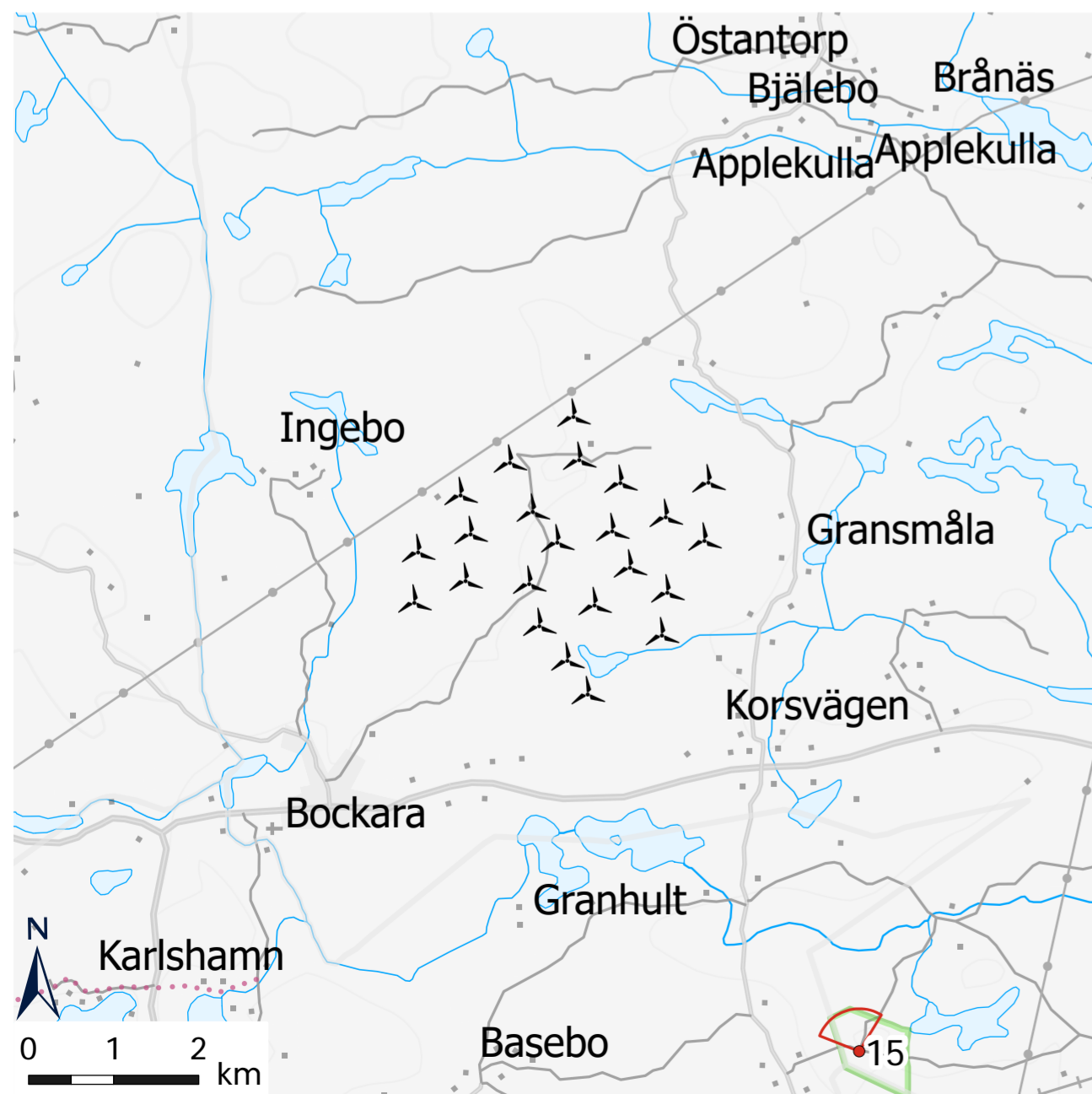
# Fotopunkt 15

Vindpark Karlsmåla. 23 vindkraftverk med rotordiameter 172 m och totalhöjd 280 m.

# Eurowind Energy™



Fotomontage



© Lantmäteriet



Wireframe

Fotopunkt Sweref 99 TM

Ost 570538 m

Nord 6344091 m

Fotoriktning

341°

Fotots synfält

100°

Tid för fotografering

2023-09-01 12:35

Avstånd till närmsta vindkraftverk

5,2 km

*Fotomontaget är en visualisering av ett möjligt utseende. Förändringar i landskapet, turbinernas placering eller väder påverkar betraktarens upplevelse.*

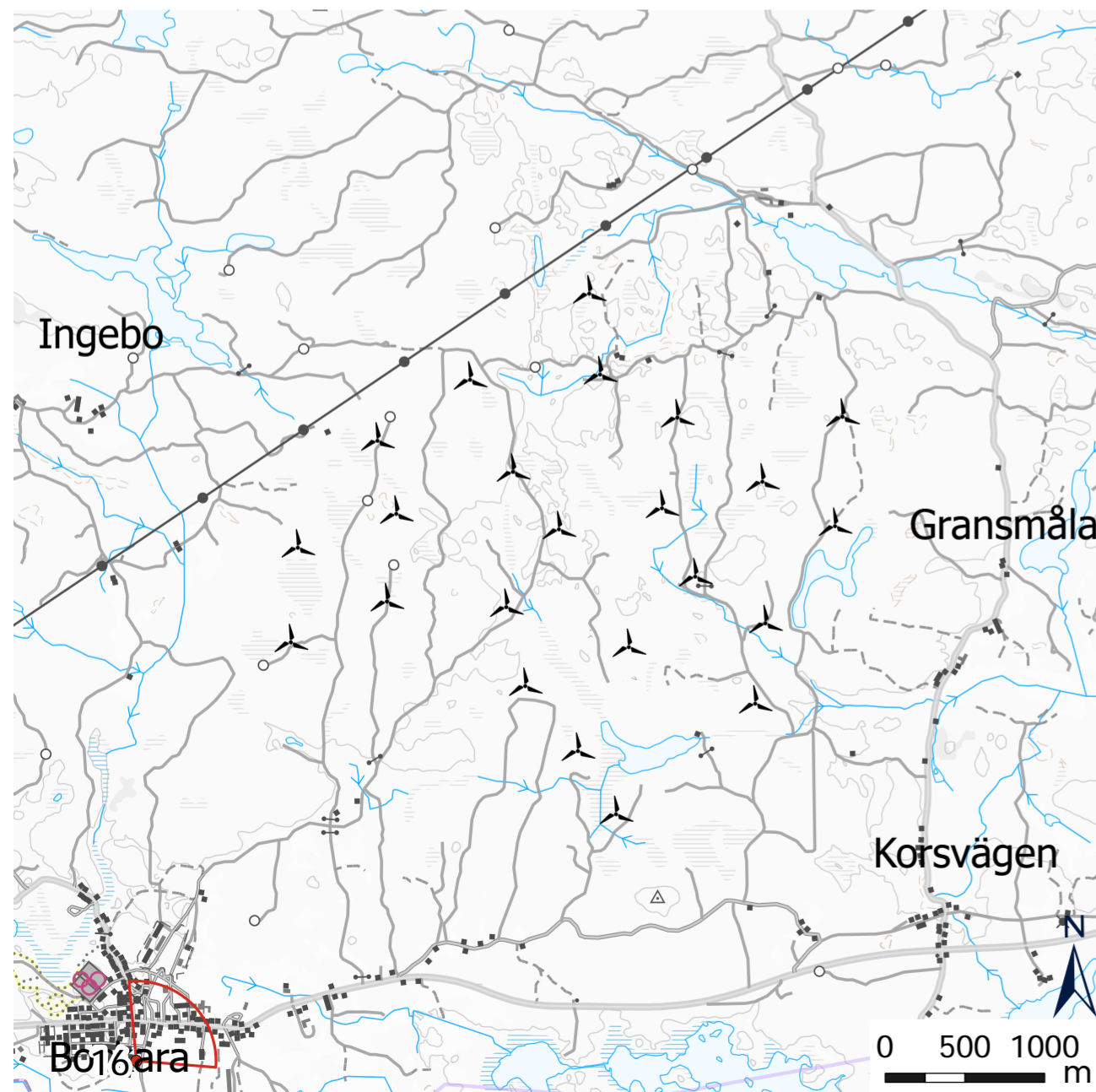
# Fotopunkt 16

Vindpark Karlsmåla. 23 vindkraftverk med rotordiameter 172 m och totalhöjd 280 m.

# Eurowind Energy™



Fotomontage



Wireframe

Fotopunkt Sweref 99 TM

Ost 564340 m

Nord 6346739 m

Fotoriktning

45°

Fotots synfält

100°

Tid för fotografering

2023-08-31 17:02

Avstånd till närmsta vindkraftverk

2,7 km

*Fotomontaget är en visualisering av ett möjligt utseende. Förändringar i landskapet, turbinernas placering eller väder påverkar betraktarens upplevelse.*



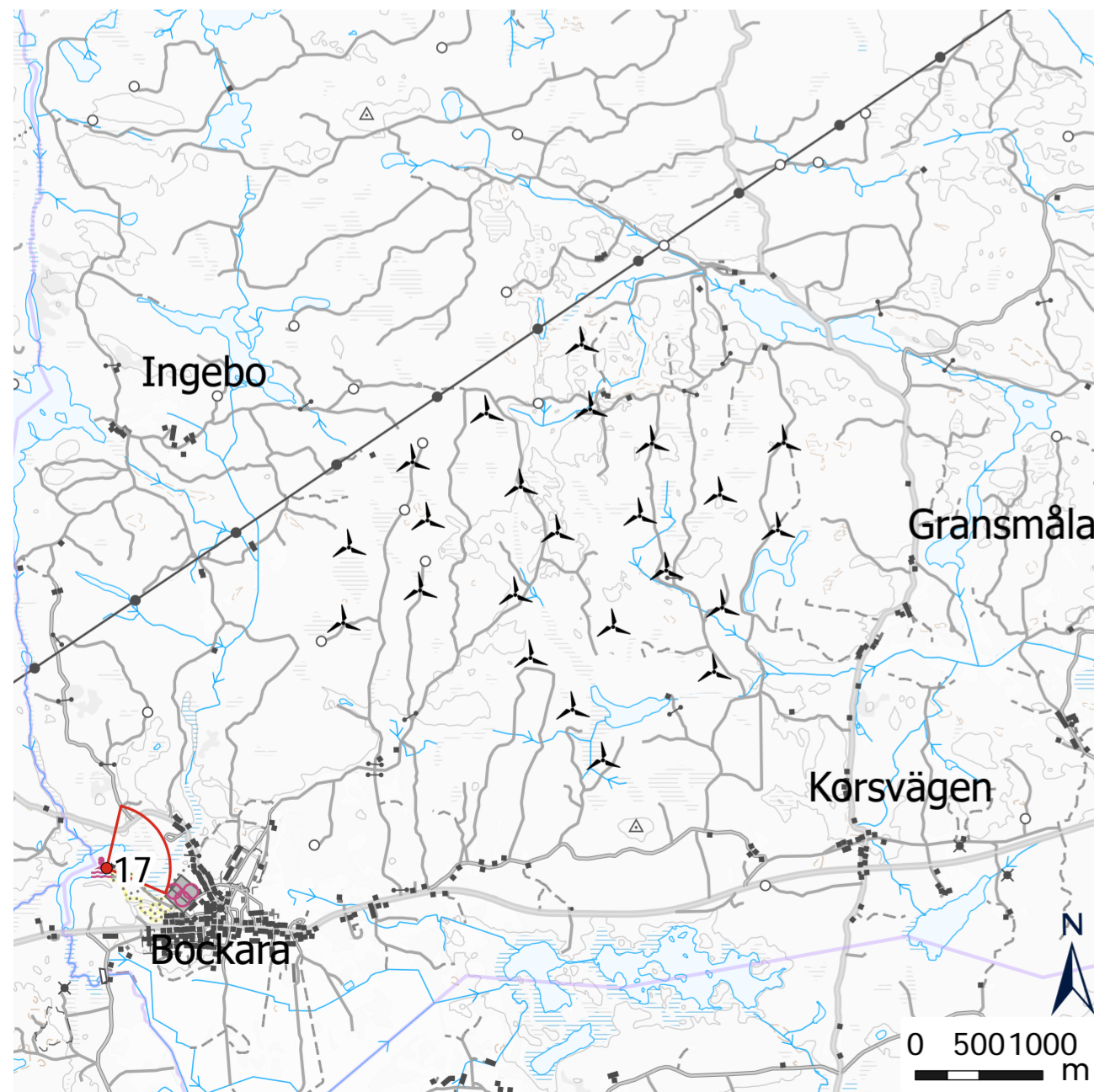
# Fotopunkt 17

Vindpark Karlsmåla. 23 vindkraftverk med rotordiameter 172 m och totalhöjd 280 m.

# Eurowind Energy™



Fotomontage



© Lantmäteriet



Wireframe

Fotopunkt Sweref 99 TM

Ost 563452 m

Nord 6347437 m

Fotoriktning

63°

Fotots synfält

100°

Tid för fotografering

2023-08-31 17:17

Avstånd till närmsta vindkraftverk

2,6 km

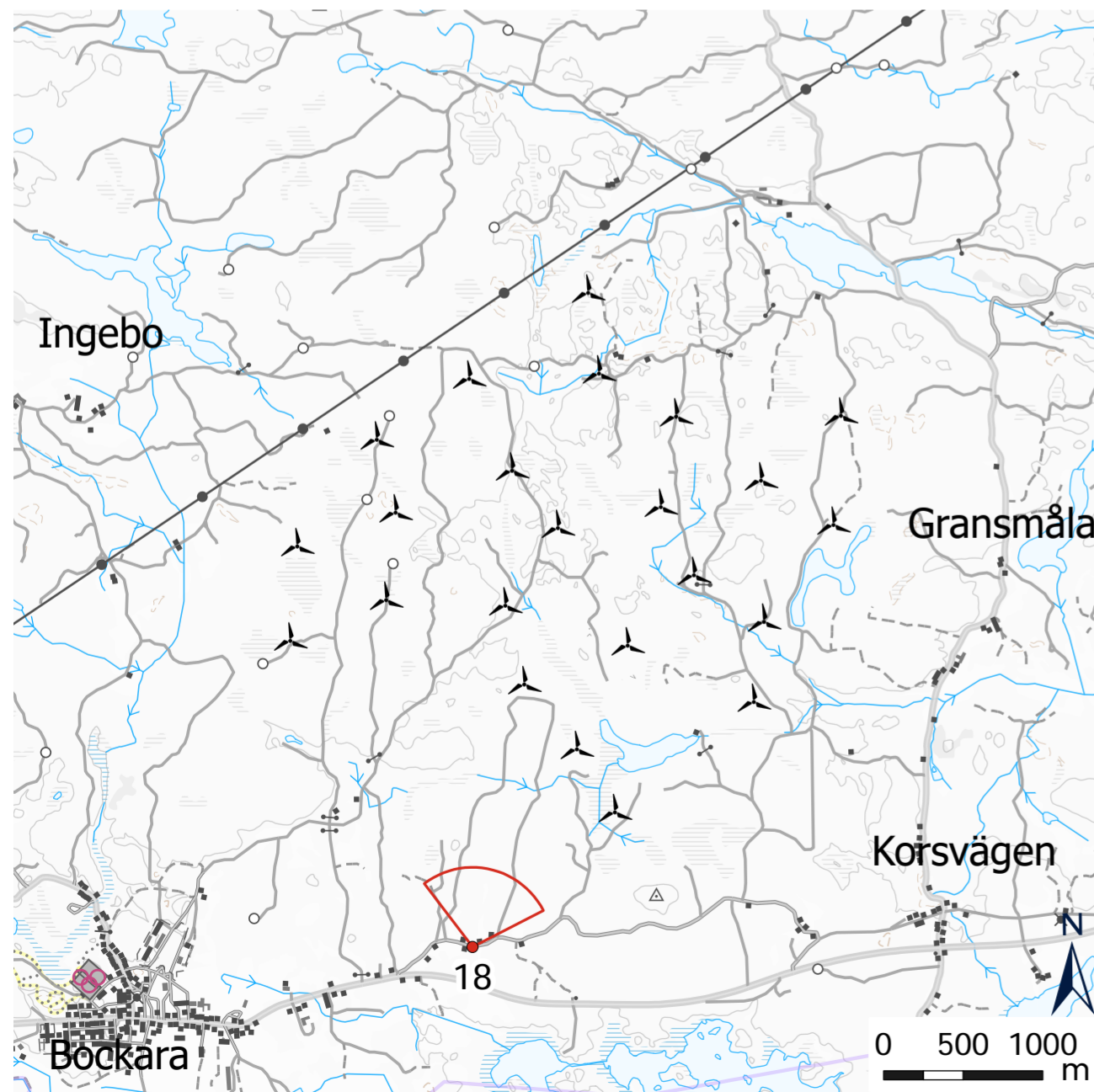
*Fotomontaget är en visualisering av ett möjligt utseende. Förändringar i landskapet, turbinernas placering eller väder påverkar betraktarens upplevelse.*

# Fotopunkt 18

Vindpark Karlsmåla. 23 vindkraftverk med rotordiameter 172 m och totalhöjd 280 m.



Fotomontage



Wireframe

Fotopunkt Sweref 99 TM

Ost 566453 m  
Nord 6347440 m  
13°  
100°  
2023-09-01 11:14  
1,2 km

Fotoriktning

Fotots synfält

Tid för fotografering

Avstånd till närmsta vindkraftverk

*Fotomontaget är en visualisering av ett möjligt utseende. Förändringar i landskapet, turbinernas placering eller väder påverkar betraktarens upplevelse.*

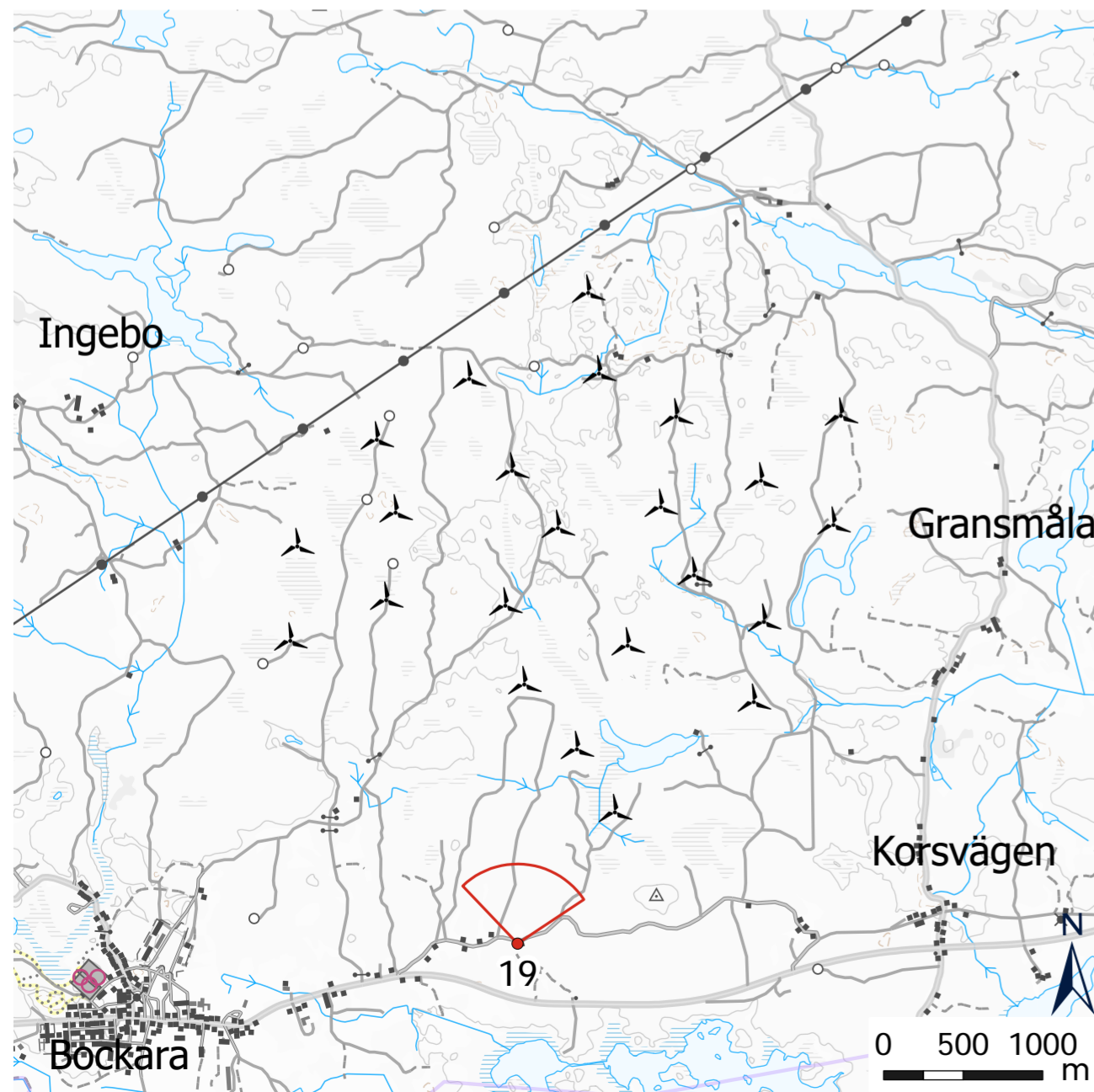
# Fotopunkt 19

Vindpark Karlsmåla. 23 vindkraftverk med rotordiameter 172 m och totalhöjd 280 m.

# Eurowind Energy™



Fotomontage



Wireframe

Fotopunkt Sweref 99 TM

Ost 566736 m  
Nord 6347461m  
6°  
100°  
2023-09-01 11:22  
1,0 km

Fotoriktning

Fotots synfält

Tid för fotografering

Avstånd till närmsta vindkraftverk

*Fotomontaget är en visualisering av ett möjligt utseende. Förändringar i landskapet, turbinernas placering eller väder påverkar betraktarens upplevelse.*

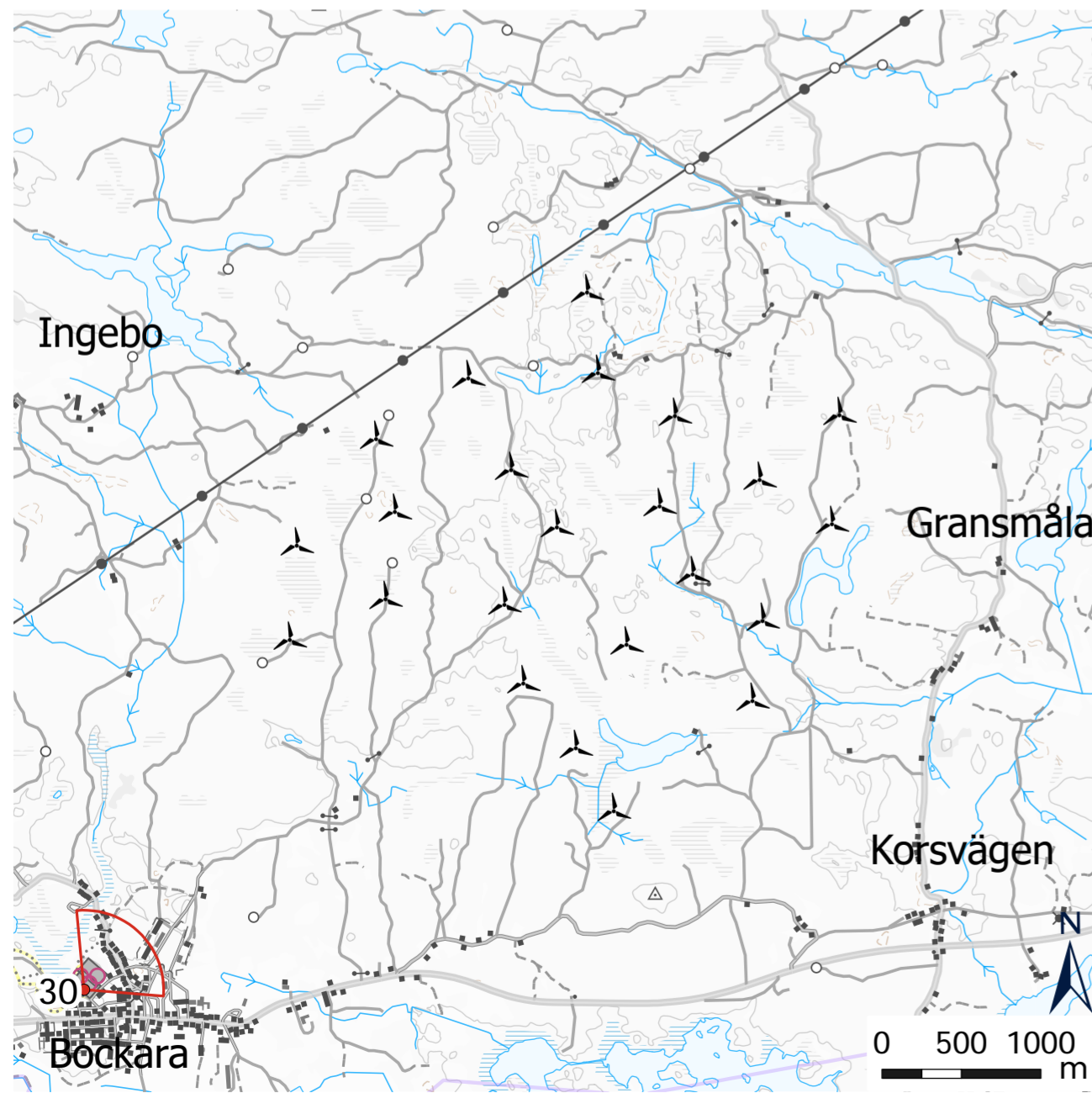
# Fotopunkt 30

Vindpark Karlsmåla. 23 vindkraftverk med rotordiameter 172 m och totalhöjd 280 m.

# Eurowind Energy™



Fotomontage



Wireframe

Fotopunkt Sweref 99 TM

Ost 564015 m

Nord 6347162 m

Fotoriktning

45°

Fotots synfält

100°

Tid för fotografering

2023-08-31 14:09

Avstånd till närmsta vindkraftverk

2,5 km

*Fotomontaget är en visualisering av ett möjligt utseende. Förändringar i landskapet, turbinernas placering eller väder påverkar betraktarens upplevelse.*

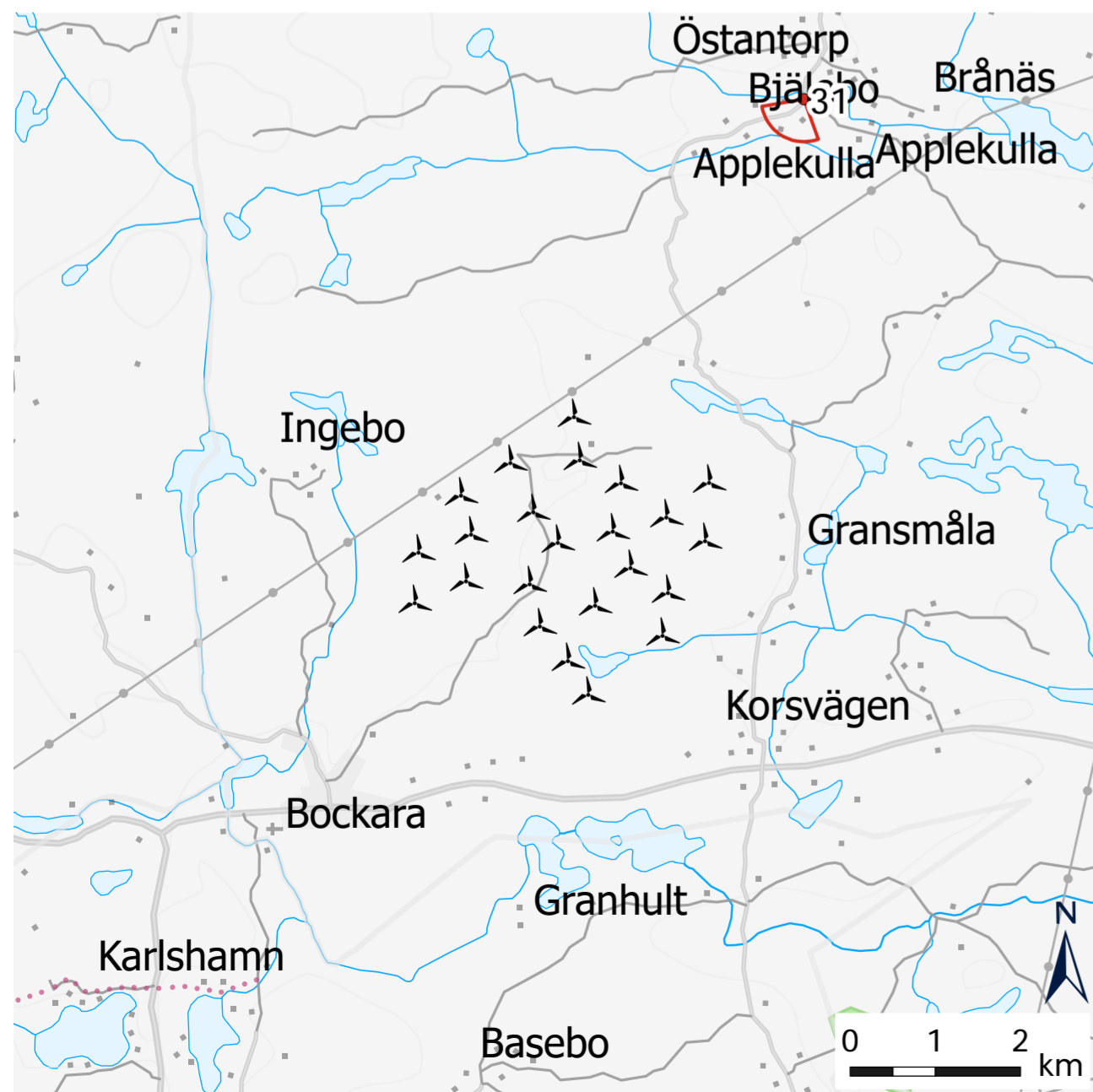
# Fotopunkt 31

Vindpark Karlsmåla. 23 vindkraftverk med rotordiameter 172 m och totalhöjd 280 m.

# Eurowind Energy™



Fotomontage



© Lantmäteriet



Wireframe

Fotopunkt Sweref 99 TM

Ost 569879m

Nord 6355283 m

Fotoriktning

210°

Fotots synfält

100°

Tid för fotografering

2023-09-01 08:48

Avstånd till närmsta vindkraftverk 4,6 km

*Fotomontaget är en visualisering av ett möjligt utseende. Förändringar i landskapet, turbinernas placering eller väder påverkar betraktarens upplevelse.*

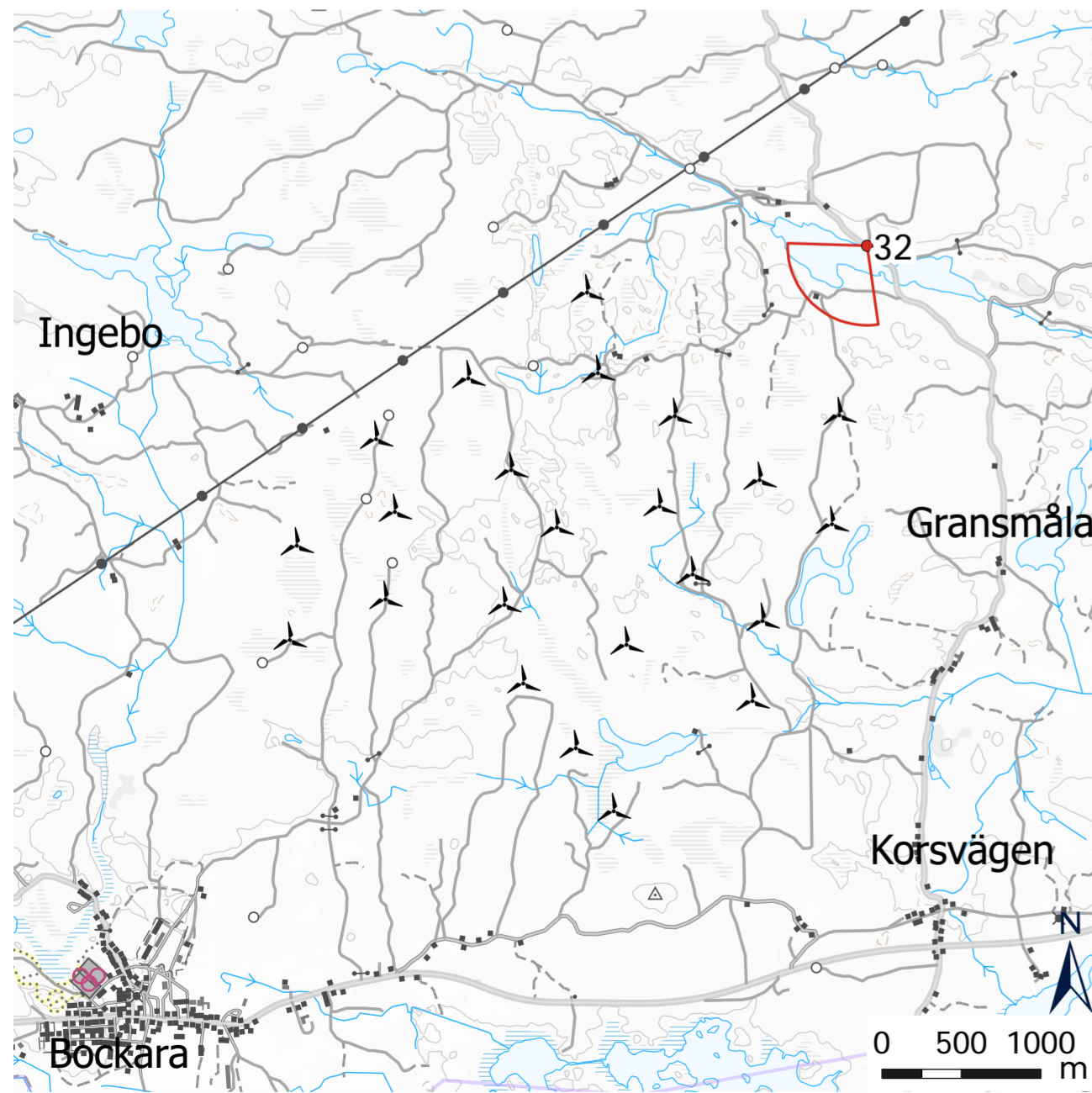
# Fotopunkt 32

Vindpark Karlsmåla. 23 vindkraftverk med rotordiameter 172 m och totalhöjd 280 m.

# Eurowind Energy™



Fotomontage



© Lantmäteriet



Wireframe

Fotopunkt Sweref 99 TM

Ost 568940 m

Nord 6351841 m

Fotoriktning

222°

Fotots synfält

100°

Tid för fotografering

2023-09-01 09:19

Avstånd till närmsta vindkraftverk 1,0 km

*Fotomontaget är en visualisering av ett möjligt utseende. Förändringar i landskapet, turbinernas placering eller väder påverkar betraktarens upplevelse.*